

SYSTEM R/3

Mit der ABAP/4® Development Workbench bietet SAP® erprobte Software-Entwicklungswerkzeuge für die Erstellung unternehmensweiter Client/Server-Anwendungen. Ease-of-Use, Team-Support und Portabilität der erstellten Anwendungen sind wesentliche Kennzeichen der ABAP/4 Development Workbench.

PRODUKTÜBERBLICK...

ABAP/4 DEVELOPMENT WORKBENCH

PROFESSIONELLE WERKZEUGE FÜR DIE SOFTWAREENTWICKLUNG

INTEGRIERTE GRAPHISCHE ENTWICKLUNGSUMGEBUNG

Die ABAP/4 Development Workbench bietet die für die Entwicklung von Client/Server-Anwendungen erforderliche Leistungsstärke, Vielseitigkeit und Flexibilität. Mit hoch entwickelten Werkzeugen unterstützt sie eine produktive Programmentwicklung auf der Grundlage von Rapid Prototyping. Die leicht erlernbare 4GL-Programmiersprache ABAP/4 ist besonders geeignet für die Entwicklung von betriebswirtschaftlichen Anwendungen.

Die ABAP/4 Development Workbench zeichnet sich durch einfache Handhabung aus. Mit Hilfe des Navigations-

Tools können Entwicklungsobjekte ausgewählt und die entsprechenden Komponenten aktiviert werden.

Der gesamte Entwicklungsprozeß wird durch die SAP-Entwicklungswerkzeuge unterstützt. Dies gilt auch für die Organisation von Entwicklerteams über Rechnergrenzen hinweg.

ARCHITEKTUR

Die ABAP/4 Development Workbench zeichnet sich durch Skalierbarkeit und Portabilität in den folgenden Bereichen aus:

- graphische Benutzeroberfläche
- Kommunikation/Middleware
- Datenbank
- Betriebssystem

Die Stärke der Client/Server-Architektur von SAP ist die flexible Verteilung von Anwendungen auf unterschiedliche Server. Dadurch wird eine optimale Hardware-Auslastung und Skalierbarkeit ermöglicht.

Mit der ABAP/4 Development Workbench erstellte Anwendungen lassen sich leicht auf unterschiedliche Plattformen und Betriebssysteme portieren. SAP unterstützt alle gängigen graphischen Benutzeroberflächen. Die Kommunikation mit anderen Systemen erfolgt für den Programmierer transparent und wird von der SAP-Middleware sicher verwaltet.

Flugplanüberblick interaktiv

Debugging Springen Breakpoint Einstellungen Entwicklung System Hilfe

Auswählen Einzelschr. Ausführen Weiter Return Tabelle

Programm FLSDW103 Ereignis READ_FLIGHTDATA (MODULE PBO) Ü A v F T P +

DW103001

```

*-&-----
*-& Module READ_FLIGHTDATA OUTPUT
*-&-----
* select flightdata
*-----
Module Read_Flightdata Output.
b > Set Pf-Status Space.
  Select Single × From Flightview
    Where Flight_Id = Flightview-Flight_Id
    And Flight_Dat = Flightview-Flight_Dat
Endmodule.
  " READ_FLIGHTDATA OUTPUT
  Zeile 5

```

Hilfe	F1
Auswählen	F2
Eingabemöglichkeiten	F4
Einzelschr.	F5
Ausführen	F6
Return	F7
Weiter	F8
Breakp. sichern	F11
Tabelle	F14
Beenden	F15
Breakp.	F16
Aufrufe	F17
Code	F18
Dynpro	F19
Erste S.	F21
Vorige S.	F22
Nächste S.	F23
Letzte S.	F24

Variablen

Flightview-Flight_Id	LH003
Flightview-Flight_Dat	19940927
Flightview	LH00319940927FRANKFURT SVDFNEY

COMPUTE=FIXPOINT

B20 (1) hs0302 OVR 08:34



ABAP/4-Funktionen können aus anderen Applikationen über den Remote Function Call (RFC) aufgerufen werden. Dies macht die Integration von Desktop-Anwendungen, die RFC, ODBC oder OLE2 nutzen, sehr komfortabel. Die ABAP/4 Development Workbench enthält eine umfassende Bibliothek mit vorgefertigten Funktionsbausteinen.

Doch SAP liefert nicht nur Technologie: Sie bietet ihren Kunden außerdem das R/3-Datenmodell und legt damit die Baupläne der betriebswirtschaftlichen R/3-Anwendungen offen.

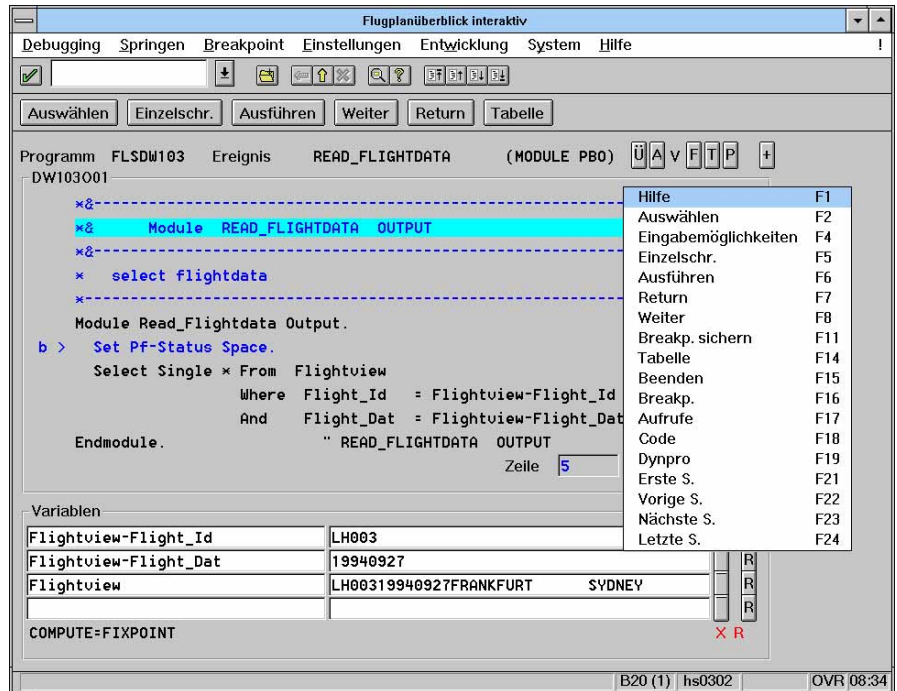
TEAMWORK

Client/Server-Entwicklungsprojekte sind in den meisten Fällen Gemeinschaftsunternehmungen. SAP führt Sie von der Projektorganisation bis zum Einsatz durch den gesamten Implementierungsprozeß.

Das in der ABAP/4 Development Workbench integrierte Transport- und Versionsmanagementsystem entspricht sowohl den Anforderungen von zentralistischen als auch verteilten Systemen. Der ABAP/4 Development Organizer stellt sicher, daß Programmänderungen nur koordiniert erfolgen und jederzeit dem gesamten Entwicklerteam zur Verfügung stehen.

ENTWICKLUNG AUF BASIS DES REPOSITORY

Das ABAP/4 Repository stellt ein umfassendes Angebot menügesteuerter Funktionen zur Anlage und Pflege von Datenbankdefinitionen, Vorschlagswerten und betriebswirtschaftlichen Vorgaben bereit. Das aktive ABAP/4 Dictionary verwaltet zentral alle anwendungsbezogenen Metadaten wie z.B. Tabellendefinitionen, Fremdschlüsselrelationen und Datenbank-Views.



Das ABAP/4 Dictionary und die Entwicklungswerkzeuge sind nahtlos ineinander integriert. Sämtliche Werkzeuge können auf gemeinsame, global konsistente Daten zugreifen.

KOMPONENTEN

Die ABAP/4 Development Workbench umfaßt die folgenden Komponenten:

- ABAP/4, die Programmiersprache der vierten Generation für betriebswirtschaftliche Anwendungen
- Navigation und Browser
- Repository
- Data Modeler
- GUI Builder mit Screen Painter und Menu Painter
- Programmeditor
- Debugger
- Funktionsbibliothek
- Unterstützung von Teamentwicklung
- Performance-Monitor

- Remote Function Call
- Report Builder

PROFIS FÜR CLIENT/SERVER-ENTWICKLUNG

Die R/3-Software basiert auf einer Client/Server-Architektur. Sie ist als offenes System für den Einsatz auf den Betriebssystemen verschiedener Hersteller konzipiert. Die SAP bietet neben der Software ein breites Spektrum von Dienstleistungen an: kompetente, organisatorische und systemtechnische Beratung von der Projektplanung bis zur Realisierung, qualifizierte Schulung ihrer Mitarbeiter und einen Hotline-Support rund-um-die-Uhr.

Der Qualitätsmanagementsprozeß der SAP Entwicklung und der SAP Beratung Deutschland entspricht dem internationalen Qualitätsstandard gemäß ISO 9001.

Haben wir Ihr Interesse geweckt? Dann wenden Sie sich noch heute telefonisch oder schriftlich an uns.