

SYSTEME R/3

Avec ABAP/4 Development Workbench, SAP® offre des outils éprouvés de développement d'applications en architecture client/serveur. Convivialité, portabilité, productivité des équipes, tels sont les points forts de ce produit résolument innovateur.

R/3 EN BREF...

ABAP/4® DEVELOPMENT WORKBENCH

DES OUTILS PROFESSIONNELS DE DEVELOPPEMENT DE LOGICIEL

UN ENVIRONNEMENT GRAPHIQUE DE DEVELOPPEMENTS INTEGRES

ABAP/4 Development Workbench allie puissance, polyvalence et flexibilité, des atouts indispensables au développement de logiciels client/serveur. ABAP/4 est un L4G de haut niveau, bien adapté aux applications de gestion spécifiques.

ABAP/4 Development Workbench est un ensemble d'outils de développement sophistiqués qui se fonde sur le principe du prototypage.

Sa convivialité est sa qualité première. Sa fonction de navigation permet de sélectionner les objets à traiter et d'activer les outils et modules correspondants.

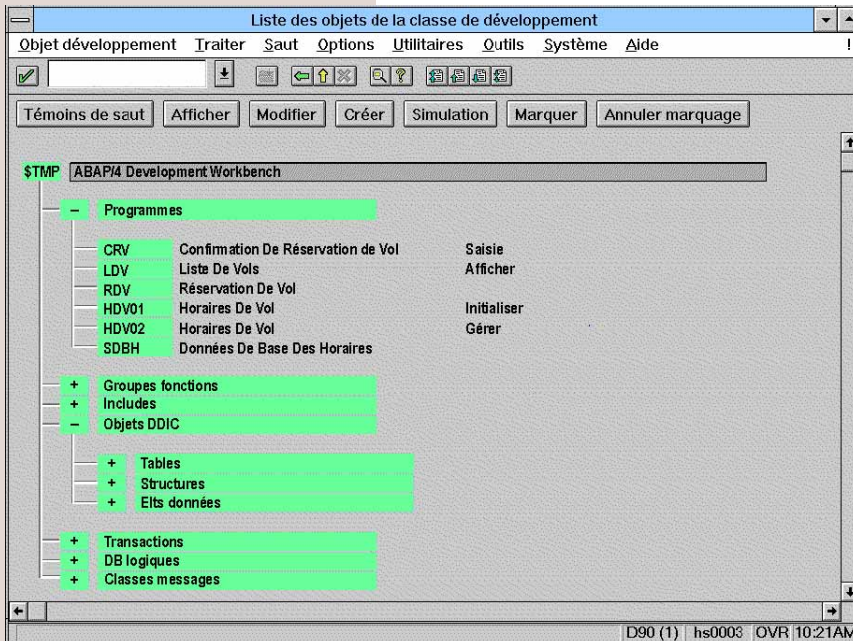
Il couvre l'ensemble du processus de développement et devient rapidement l'auxiliaire indispensable d'un travail en équipe productif et de qualité.

ARCHITECTURE

ABAP/4 Development Workbench se distingue par sa portabilité. Point n'est besoin d'en exploiter toute la richesse d'entrée de jeu. Selon vos besoins, vous pouvez procéder pas à pas, au travers des domaines ci-après:

- Interface utilisateur graphique
- Communications / middleware
- Bases de données
- Fonctions de gestion pré-programmées
- Systèmes d'exploitation

L'architecture client/serveur de SAP permet de distribuer l'exécution des applications sur plusieurs serveurs. Il en résulte une exploitation optimale des ressources machine et une grande flexibilité d'extension de la configuration. Les applications sont portables sur différentes plates-formes et proposent les interfaces utilisateurs graphiques les plus répandues. Les communications avec d'autres systèmes sont tout à fait transparentes pour le programmeur et s'administrent à l'aide du middleware SAP. L'accès aux bases de données s'opère soit via l'OPEN SQL de SAP, soit à l'aide du SQL natif du fabricant.



Les fonctions d'ABAP/4 peuvent s'appeler à partir d'autres applications via des Remote Function Calls (RFC), ce qui simplifie de manière drastique l'intégration des applications PC (ODBC, OLE2)

SAP ne vous livre pas seulement sa technologie: il vous propose également un modèle de données et de procédures, ainsi qu'une bibliothèque de fonctions pré-programmées, vous permettant ainsi de tailler le produit à vos mesures.

UN TRAVAIL D'EQUIPE

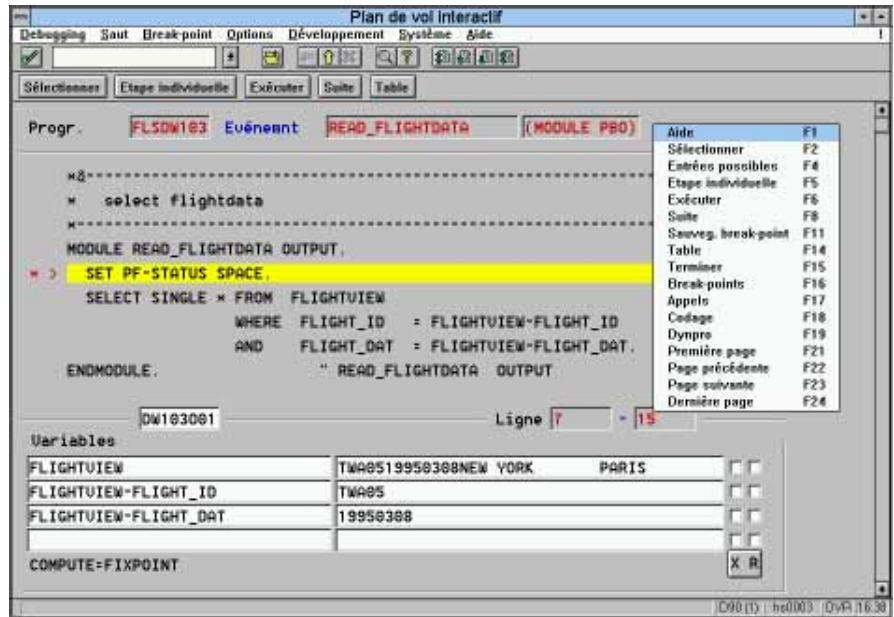
Aujourd'hui, le développement de projets client/serveur impose un travail d'équipe. SAP a donc concentré toute son expertise en la matière (organisation, méthodologie) dans un outil qui vous guide tout au long du processus de mise en oeuvre de votre projet.

Un système de transfert et un gestionnaire de versions satisfait aux impératifs de la centralisation et de la décentralisation. La fonction d'organisation des développements assure la coordination des modifications et peut s'exploiter à tout moment.

DES DEVELOPPEMENTS FONDES SUR UN REPERTOIRE

Le Répertoire (Repository) R/3 propose un ensemble de fonctions pilotées par menus pour créer et gérer les définitions des bases de données, les valeurs par défaut et les règles de gestion (avec affichage graphique). Le Dictionnaire opère une gestion centrale et active de toutes les données descriptives liées aux applications: définitions de tables, relations entre clés externes et vues des bases de données.

Le Dictionnaire et les outils de développement sont intégrés sans solution de continuité. Tous les outils peuvent avoir accès à des données partagées et



cohérentes. Toute modification a un impact direct sur les applications concernées.

LES COMPOSANTES

ABAP/4 Development Workbench comprend les composantes ci-après:

- ABAP/4 (Advanced Business Application Programming): le L4G
- Les fonctions de navigation et de défilement
- Le Répertoire R/3
- Le modèle de données
- Le générateur d'écrans et de menus (GUI)
- L'éditeur de programmes
- Le débogueur
- La bibliothèque de fonctions
- Le gestionnaire des transferts et des versions

- Le moniteur de performances
- Le gestionnaire de communications via les Remote Function Calls
- Le générateur d'états

Un jeu complet de documentation est également fourni sur CD-ROM.

UN SERVICE PROFESSIONNEL

Programmés en ABAP/4, les logiciels R/3 se fondent sur l'architecture client/serveur et les systèmes ouverts. Outre ses logiciels, SAP vous offre également une large palette de services: du conseil en organisation et gestion, des experts techniques, une aide à la mise en oeuvre (gestion de projets, planification), des stages d'information ainsi qu'un téléphone rouge 24 heures sur 24.

Le Système de gestion de la qualité des développements des logiciels de SAP AG répond aux normes internationales ISO 9001.

Avons-nous éveillé votre intérêt ? N'hésitez pas à nous appeler ou à nous écrire.