

System R/3®

Ob Sie Instandhaltungsmaßnahmen für Ihr eigenes Unternehmen durchführen oder als Dienstleistung für Ihre Kunden erbringen: Sie benötigen dazu eine leistungsfähige Software. Mit dem international verfügbaren R/3-PM-System können Sie alle Aufgaben der Instandhaltung erfolgreich planen und steuern – mit einer Funktionalität, die überzeugt.

PM Instandhaltung

Sparen Sie Geld durch eine effiziente Instandhaltung

Behalten Sie stets den Überblick bei der Verwaltung komplexer Anlagenstrukturen

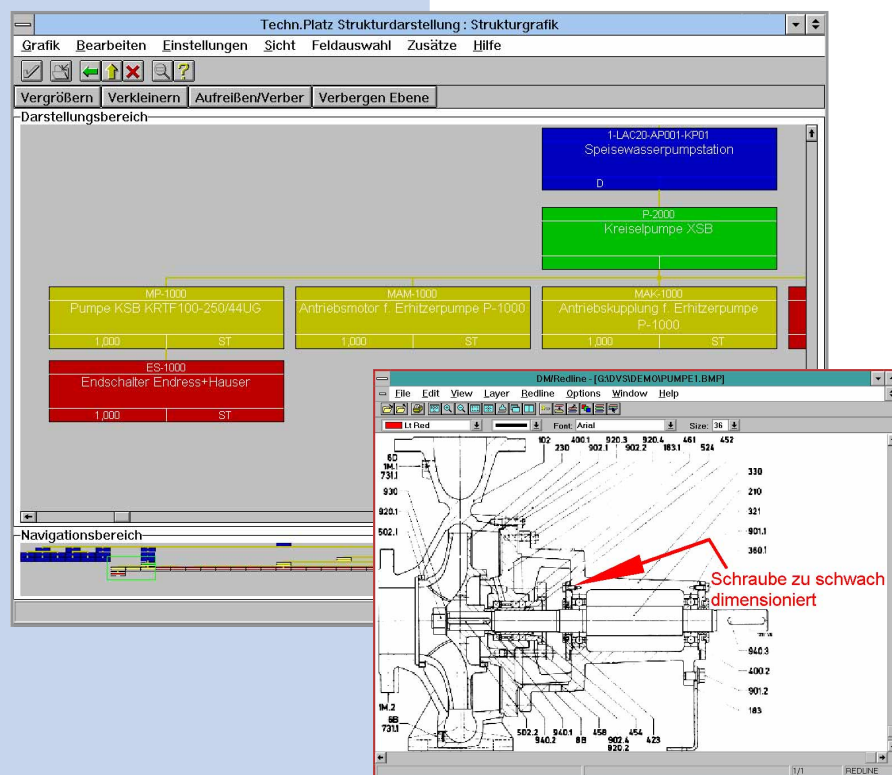
Das R/3-PM-System ermöglicht Ihnen eine einfache und übersichtliche Strukturierung Ihrer Anlagen in Technische Plätze, Equipments, zugehörige Baugruppen und Ersatzteile. Mit der graphischen Darstellung behalten Sie auch bei komplexen Anlagenstrukturen stets den Überblick. Die Visualisierung von Anlagenplänen oder technischen Zeichnungen ist mit Hilfe des Dokumentenverwaltungssystems (DVS) dabei jederzeit möglich. Das einfache Auffinden technischer Objekte wird durch die mögliche Anbindung graphischer Informationssysteme (GIS) erheblich vereinfacht. Die komfortable Ein-/Ausbaufunktion dokumentiert alle Anlagenumbauten im System. Dadurch erhalten Sie eine lückenlose Einsatzhistorie.

Das flexible Meldungs-system hält Sie immer auf dem laufenden

Instandhaltungsmeldungen gewährleisten die einfache Erfassung und Bearbeitung betrieblicher Ausnahmesituationen und versetzen Sie sofort in die Lage, entsprechende Maßnahmen einzuleiten. Dabei stehen Ihnen alle erforderlichen Informationen, wie Schadensort und Zustand des technischen Objektes, sofort am Bildschirm zur Verfügung. Mit Hilfe flexibler Selektionen verschaffen Sie sich schnell einen Überblick über die abgegebenen Meldungen, die Sie dann problemlos in Instandhaltungsaufträge umsetzen können. Ein flexibles System zur effizienten Erfassung und Auswertung von Anlagenzuständen hält Sie immer auf dem aktuellsten Stand.

Behalten Sie Ihre Wartungskosten im Griff

Von der Budgetierung über die Eröffnung bis zur Abrechnung des Instandhaltungsauftrages werden alle Kosten als Plan- und Istwerte immer aktuell fortgeschrieben. Jederzeit auskunftsbereit zu sein wird nie mehr zum Problem, da Sie auf alle anfallenden Daten über die Auftragshistorie Zugriff haben. Die flexible Auftragsverwaltung des R/3-PM-Systems ermöglicht Ihnen sofort auf eine Störmeldung zu reagieren. Für eine aktuelle Prüfung und Einplanung der Ressourcen sorgt die graphische Plantafel. Komplexe Wartungsaufgaben können Sie unter Verwendung von Standardarbeitsplänen im Auftrag schnell und einfach festlegen. Die termingerechte Materialbereitstellung für den Auftrag wird durch die automatische Erstellung von Bestellanforderungen im Einkauf (MM) gewährleistet.



Vermeiden Sie Anlagenausfälle durch vorbeugende Instandhaltung

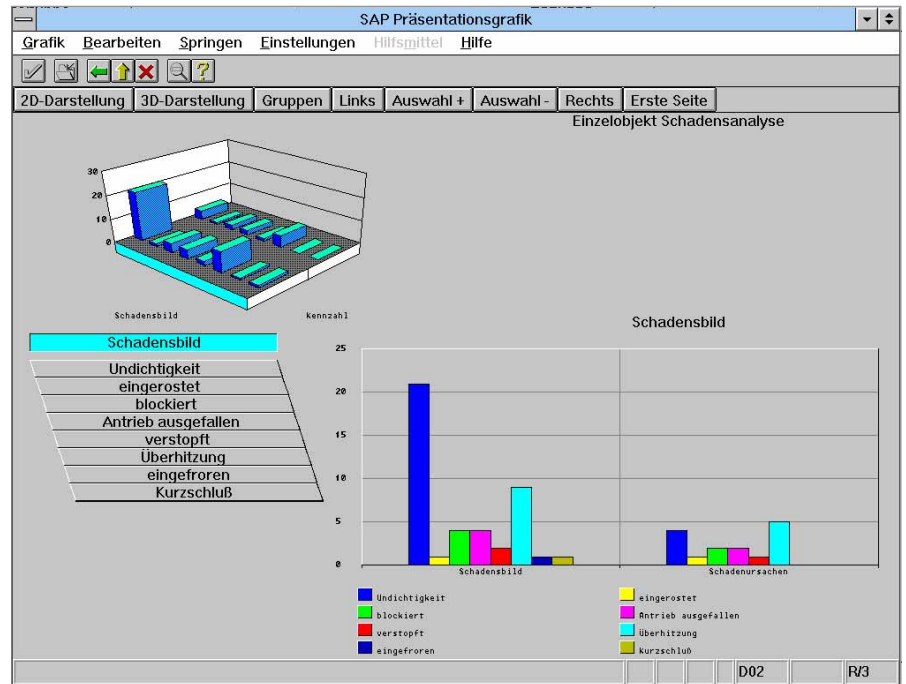
Steigern Sie die Verfügbarkeit Ihrer technischen Systeme durch die Planung von Instandhaltungsaufträgen für zyklisch anfallende Wartungsarbeiten. Die dazu erforderlichen Maßnahmen können als Vorlage in Arbeitsplänen schnell erfaßt werden. Optimale Wartungsintervalle erhalten Sie durch die Berücksichtigung von Zählerständen, Meßwerten oder Zeitintervallen bei der Festlegung Ihrer Wartungsstrategien. Durch die Verknüpfung von Arbeitsplan und Wartungsstrategie mit technischen Objekten im Wartungsplan werden bei Fälligkeit automatisch Instandhaltungsaufträge erstellt.

Erkennen Sie Schadensbilder und Schwachstellen rechtzeitig

Mit dem Informationssystem PM-IS treffen Sie fundierte Entscheidungen. Schon bei der Erfassung einer Instandhaltungsmeldung fließen die von Ihnen gewünschten Daten in das PM-IS ein. Voreingestellte und frei definierbare Analysen ermöglichen Ihnen die Identifikation signifikanter Schadenshäufungen und Schwachstellen. Nutzen Sie diese Informationen zur Optimierung Ihrer Anlagen und bei der Beurteilung von Lieferanten.

Zufriedene Kunden durch Service Management

Zur schnellen und einfachen Bewältigung von Wartungsaufgaben bei Ihren Kunden stehen Ihnen die integrierten Funktionen des R/3-Service Managements zur Verfügung. Von der Erfassung der Störmeldung über den Auftrag bis zur Analyse behalten Sie stets den Überblick über Kosten, Ressourcen und Termine.



Das System PM setzt sich aus folgenden Komponenten zusammen:

- PM-EQM
Equipments und Technische Objekte
- PM-PRM
Vorbeugende Instandhaltung
- PM-WOC
Instandhaltungsauftragsverwaltung
- PM-CRP
Kapazitäts- und Einsatzplanung
- PM-PRO
Instandhaltungsprojekte
- PM-SMA
Service-Management
- PM-IS
Informationssystem

Technik und Service

Die R/3-Software basiert auf einer Client/Server-Architektur. Sie ist als offenes System für den Einsatz auf den Betriebssystemen verschiedener Hersteller konzipiert. Die SAP bietet Ihnen neben der Software ein breites Spektrum von Dienstleistungen an: kompetente organisatorische und systemtechnische Beratung von der Projektplanung bis zur Realisierung, qualifizierte Schulung Ihrer Mitarbeiter und einen Hotline-Support rund um die Uhr.

Der Qualitätsmanagementprozess der SAP Entwicklung und der SAP Beratung Deutschland entspricht dem internationalen Qualitätsstandard gemäß ISO 9001.

Haben wir Ihr Interesse geweckt?
Dann rufen Sie uns an oder schreiben Sie uns.