

SYSTEM R/3

Personalkosten sind einer der strategischen Erfolgsfaktoren eines jeden Unternehmens. Nutzen Sie ein System, das die kostenmäßigen Auswirkungen aller personellen Maßnahmen systematisch und zukunftsweisend betrachtet.

IM FOCUS...

PD PERSONALKOSTENPLANUNG

OPTIMIEREN SIE IHRE PERSONALKOSTENPLANUNG DURCH EFFEKTIVE PLANUNGSINSTRUMENTE

externe Org.-Einheit	Istbezüge	Gen.Kosten	Einzkosten	Mitarbeit.
00000001 Unternehmensleitung	55.670,00	0,00	4.560,00	4,000
00000002 Materialwirtschaft	131.600,00	0,00	20.989,00	15,000
00000003 Produktion	486.400,00	0,00	45.000,00	567,000
00000004 Verkauf & Vertrieb	998.845,00	0,00	152.253,00	64,000
00000007 Controlling	92.800,00	0,00	17.000,00	9,000
00000009 Dienstleistungen	2.010.000,00	0,00	123.500,00	235,000
Ergebnis	3.775.315,00	0,00	363.302,00	894,000

SAP Statistikgrafik
Unternehmen SAP AG Walldorf
Istbezüge

SAP Präsentationsgrafik
Kostenstelle Vertrieb
(Tausend)
Istbezüge
Einzelkosten
Mitarbeiter
00000004 Verkauf & V

PERSONALKOSTEN ERFOLGREICH PLANEN

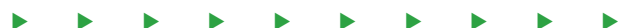
Personalarbeit ist heute mehr als reine Verwaltung und Abrechnung. Bedienen Sie sich effektiver Planungs- und Steuerungsinstrumente, die Ihren Anforderungen praxisorientiert genügen. Ermitteln Sie die Entwicklung der Personalkosten unter Berücksichtigung der Planungen aller Unternehmensbereiche. Erkennen Sie Haupteinflussfaktoren Ihrer Kosten auf Basis zukünftiger Trends und Voraussetzungen.

GRUNDLAGE FÜR STRATEGISCHE PERSONAL- UND UNTERNEHMENSENTSCHEIDUNGEN

Die Personalkostenplanung bildet durch Darstellung von Alternativen und Konsequenzen, gemeinsam mit anderen Unternehmensbereichen, eine Entscheidungsgrundlage für die künftige Personalpolitik Ihres Unternehmens. Die Personalkostenplanung der SAP® erfaßt nicht nur den exakten kostenmäßigen Ist-Zustand, sondern zeigt auch die Auswirkungen aller personellen Maßnahmen auf die Kosten.

PLANUNG ENTLANG DER ORGANISATIONSSTRUKTUR

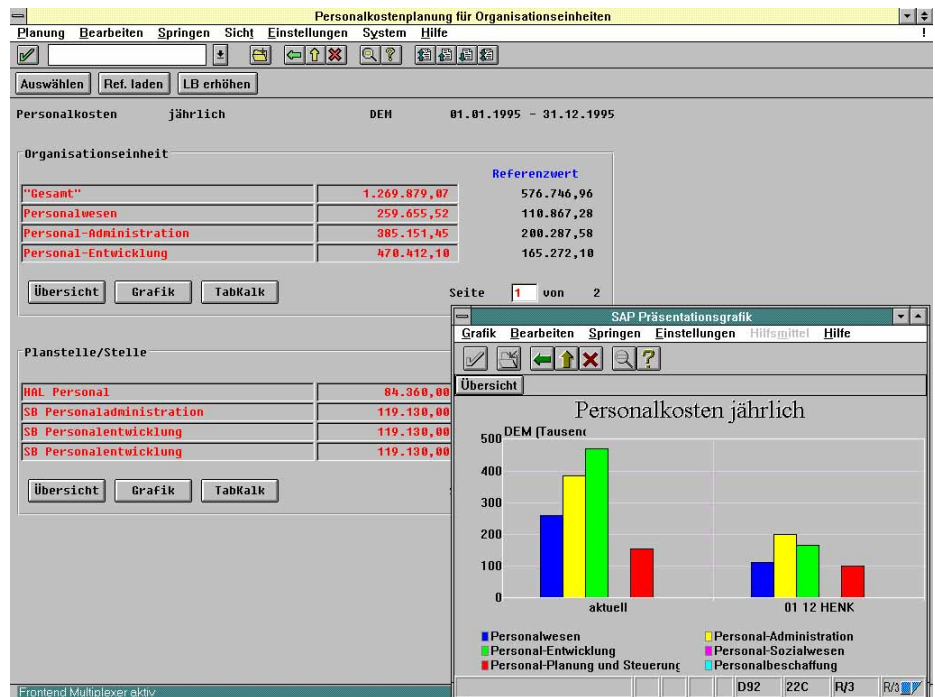
Planen Sie Ihre Personalkosten entlang der Organisations- bzw. Kostenstellenstruktur und unter Berücksichtigung vakanter Planstellen. Dabei werden Ihnen durch das SAP-Personalplanungssystem Informationen zu Personalkosten, Kostenstellen und Planstellen direkt zur Verfügung gestellt. Nutzen Sie zusätzlich die Möglichkeit, vorausschauende Planungsvarianten vorzunehmen.



Dabei können Sie unterschiedliche Szenarien durchspielen, speichern und miteinander vergleichen. Kontrollieren Sie Ihre Personalkosten mittels Hochrechnungen und Simulationsverfahren. Führen Sie Simulationen unter Berücksichtigung verschiedener Alternativen (Tarifabschlüsse, veränderte Steuern und Abgaben usw.) durch. Durch die Integration der Kostenplanung mit der Personalstammdatenverwaltung können Sie zusätzlich Soll-/Ist-Vergleiche, unter Einbeziehung tatsächlicher regelmäßiger Bezüge, vornehmen. Eine Überstellung der Planungsergebnisse in die SAP-Kostenrechnung erfolgt automatisch. Auswertungen und Statistiken über die Entwicklung der Personalkosten vermitteln wesentliche Grundlagen für zukünftige Unternehmensentscheidungen.

GRAPHISCHE AUFBEREITUNG INBEGRIFFEN

Die Ergebnisse Ihrer Planungsszenarien und Vergleiche stehen Ihnen mit der SAP-Komponente Personalkostenplanung ständig zur Verfügung; sie können jederzeit graphisch aufbereitet werden. Nutzen Sie die standardmäßige Anbindung an das Tabellenkalkulationsprogramm EXCEL und der SAP-Business-Graphik.



TECHNIK UND SERVICE

Die R/3-Software basiert auf einer Client/Server-Architektur. Sie ist als offenes System für den Einsatz auf den Betriebssystemen verschiedener Hersteller konzipiert. Die SAP bietet Ihnen neben der Software ein breites Spektrum an Dienstleistungen an: Kompetente organisatorische und systemtechnische Beratung von der Projektplanung bis zur Realisierung, eine qualifizierte Schulung Ihrer Mitarbeiter und einen Hotline-Support rund um die Uhr.

Der Qualitätsmanagementprozeß der SAP-Entwicklung und der SAP-Beratung Deutschland entspricht dem internationalen Qualitätsstandard gemäß ISO 9001.

Haben wir Ihr Interesse geweckt? Dann schreiben Sie uns oder rufen Sie uns an.