

## SYSTEM R/3

Mit fortschreitender Globalisierung der Märkte und wachsender Komplexität der Unternehmensstruktur gewinnt die mittel- und langfristige Planung, Disposition und Kontrolle von Einnahmen und Ausgaben für Sie immer mehr an Bedeutung. Das SAP® TR-FM Funds Management stellt ein eigenständiges Rechenwerk dar, das Sie von der Planung bis zur Zahlung unterstützt.

# PRODUKT ÜBERBLICK...

## TR-FM FUNDS MANAGEMENT

### DIE UMFASSENDE BUDGETKONTROLLE: VOM PLAN BIS ZUM DETAILLIERTEN MITTELVERWENDUNGSNACHWEIS

#### REALISIEREN SIE EINE DEZENTRALE, BUCHUNGSKREISÜBERGREIFENDE BUDGETIERUNG

Schaffen Sie sich umfassende Controllinginstrumente für Ihre Einnahmen und Ausgaben: Mit den Budgetierungstools des TR-FM sind Sie in der Lage, sämtliche Einnahmen und Ausgaben zu budgetieren. Die Budgets werden in einem buchungskreisübergreifenden Finanzkreis vergeben. Zur organisatorischen Verankerung der Top-Down-Budgetierung nutzen Sie die freie hierarchische Struktur der Finanzstellen. Diese bilden die Verantwortungsbereiche der Budgetkontrolle. Die sachliche Gliederung der Budgets gestalten Sie mittels Finanzpositionen. Über Verdichtungspositionen innerhalb der Finanzpositionen wird exakt

das Niveau für die Budgetvergabe und -kontrolle festgelegt. Zahlreiche Funktionen stehen Ihnen beim Budgetierungsprozeß zur Verfügung: vom Vorentwurf, der Genehmigung und Freigabe, bis zu Nachträgen, Rückgaben und Umbuchungen finden Sie Tools, die alle Phasen der Budgetierung unterstützen. Budgetversionen helfen Ihnen, eine rollierende Planung durchzuführen. Mit Kopiertechniken und Umwertungsverfahren werden veränderte Rahmenbedingungen mühelos in die Budgetierung integriert. Mit Hilfe der Statusverwaltung und mittels Berechtigungsobjekten gestalten Sie Ihren persönlichen Ablauf der Budgetierung.

#### FONDS ZUR VERWALTUNG SPEZIELLER MITTEL

Wenn Sie regelmäßig Mittel für spezielle Vorhaben zu verwalten haben, nutzen Sie Fonds. Sie lassen nach ihrem Verwendungszweck oder nach ihrem Ursprung differenzieren. Fonds bieten Ihnen die Möglichkeit, Budgets mit einem frei wählbaren Planungshorizont zu erfassen und zu kontrollieren. Das Gesamtbudget verteilen Sie auf die betreffenden Geschäftsjahre. Mittelbindungen die Ihren Fonds zuordnet sind, werden global oder geschäftsjahresbezogen überwacht.

#### NUTZEN SIE DIE VORTEILE EINES INTEGRIERTEN ANSATZES.

TR-FM ist ein integrierter Bestandteil des R/3-Systems. Sie erhalten somit frühzeitig Informationen über Mittelbindungen aus dem Beschaffungswesen (System MM) anhand von Bestellungen und Kontraktabrufen. Ebenso schlagen sich alle

Budget umbuchen: Listbild

Umbuchung Bearbeiten Springen Zusätze System Hilfe

Einfügen Zelle Löschen Zelle Ausschneiden Kopieren Einsetzen Detail Prüfen

Finanzkreis: UHR  
Sender Fonds: PROJ. 2000  
Empfänger Fonds: PROJ. 2000  
Version: 0

Sender Jahr: 1995  
Empfänger Jahr: 1995  
 Gesamt mitführen

Znr	Sender Finanzstelle	Empfänger Finanzstelle	Betrag	DEM
Finanzposition		Finanzposition	Verteilbar Sender	
<input type="checkbox"/> 001	ZENTRALE	ZENTRALE	1.200.000,00	
	Z	Z.2	7.500.000,00	
<input type="checkbox"/> 002	FORSCHUNG	ZENTRALE	950.000,00	
	Z	Z.2.2	4.100.000,00	
<input type="checkbox"/> 003				
<input type="checkbox"/> 004				

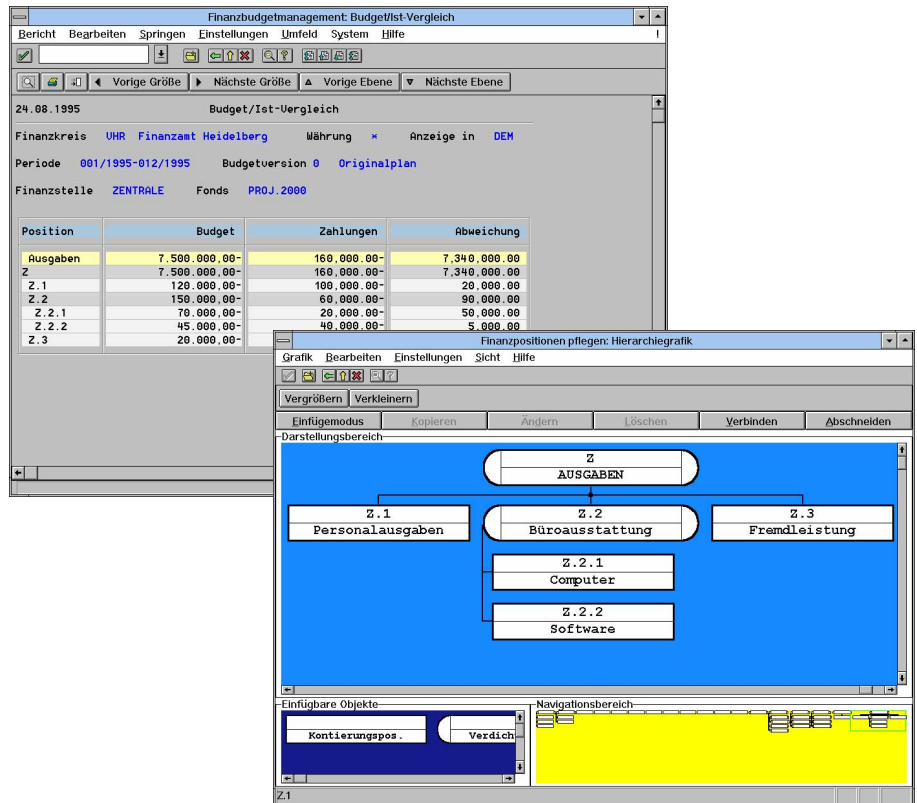
Erfassungszeile 1 von 2



buchhalterischen Vorgänge im Funds Management nieder, so daß Anzahlungen, Rechnungen, Bankverrechnungen bis hin zum Zahlungsausgleich nachvollziehbar sind. Eine hierauf abgestimmte Obligoverwaltung gibt Ihnen jederzeit Aufschluß über den Status Ihrer unterschiedlichen Mittelbindungen und erlaubt anhand des Budget-Ist-Vergleichs, den Ausschöpfungsgrad Ihrer Budgets festzustellen. Erfolgt bei der Belegerfassung eine CO-Kontierung (Kostenstelle, Auftrag, Projekt), so taucht diese Differenzierung bei der Fortschreibung im System TR-FM ebenfalls auf. Darüber hinaus erhalten Sie Informationen zum Umlaufvermögen, da alle Bestellungen auf Lager, die zugehörigen Rechnungen und Wareneingänge in TR-FM fortgeschrieben werden.

## LÜCKENLOSE MITTELVERWENDUNGS-NACHWEISE

Das Informationssystem gibt Ihnen jederzeit Auskunft, wann, wo und wie Ihre Mittelbindungen entstanden sind. Getrennt nach Verantwortungsbereichen und Finanzpositionen erfahren Sie rasch und umfassend, wo Budgetengpässe vorliegen oder in naher Zukunft zu erwarten sind. Über unterschiedliche Verdichtungsstufen werden gezielt die Bereiche mit hoher Budgetausschöpfung lokalisiert und analysiert. Die mit einer Bestellung verbundenen Geschäftsvorfälle werden als Beleghistorie aufbereitet, so daß Sie über den Stand dieser Mittelbindung umfassend informiert sind. Dadurch sind Sie in der Lage, differenziert nach verschiedenen Merkmalen lückenlose Mittelverwendungsnachweise zu führen. Durch eine Reihe von Vergleichen (Plan-Plan, Plan-Ist-Obligo) verschaffen Sie sich einen Überblick über Ihre Geschäftsaktivitäten. Insbesondere läßt sich durch einen Vergleich der erhaltenen oder erwarteten Einnahmen mit den getätigten Ausgaben und Ausgabenverpflichtungen schnell



überprüfen, ob mittel- und langfristig die Liquidität Ihrer Unternehmung noch gesichert ist.

## ANWENDUNGSERWEITERUNG INNERHALB DER BRANCHENLÖSUNG IS-PS FÜR DEN ÖFFENTLICHEN BEREICH

Für Organisationen des öffentlichen Sektors bietet SAP Erweiterungen des Produktes TR-FM in Form der Branchenlösung IS-PS an. Hier steht eine workflowgestützte Budgetverfassung zur Verfügung, um die erforderlichen Autorisierungsstufen zu durchlaufen. Eine zusätzliche Entwicklung erlaubt die Erfassung weiterer Arten von Mittelbindungen. Die Überschreitung der Budgets unterbinden Sie mit der aktiven Verfügbarkeitskontrolle. Über spezielle Funktionen werden die kamerale mit der kaufmännischen Buchhaltung nahtlos verbunden. Die Simulation und die Durchführung des Jahreswechsels werden durch umfangreiche und flexible Verfahren unterstützt.

## TECHNIK UND SERVICE

Die R/3-Software basiert auf einer Client/Server Architektur. Sie ist als offenes System für den Einsatz auf den Betriebssystemen verschiedener Hersteller konzipiert. Die SAP bietet Ihnen neben der Software ein breites Spektrum von Dienstleistungen an: kompetente, organisatorische und systemtechnische Beratung von der Projektplanung bis zur Realisierung, qualifizierte Schulung Ihrer Mitarbeiter und einen Hotline-Support rund um die Uhr.

Der Qualitätsmanagementprozess der SAP Entwicklung und der SAP Beratung Deutschland entspricht dem internationalen Qualitätsstandard gemäß ISO 9001.

Haben wir Ihr Interesse geweckt? Dann rufen Sie uns an oder schreiben Sie uns.