

SISTEMA R/3

SAP® es líder en aplicaciones empresariales abiertas y comprende las necesidades de los responsables del desarrollo del software. El ABAP/4 Development Workbench ha sido diseñado para desarrollar aplicaciones cliente/servidor. Este producto innovador es la respuesta a la elaboración de soluciones cliente/servidor productivas.

INTRODUCCION AL PRODUCTO...

ABAP/4 DEVELOPMENT WORKBENCH®

EL CAMINO SEGURO HACIA UN SOFTWARE CLIENTE/SERVIDOR

ENTORNO DE DESARROLLO INTEGRADO

El ABAP/4 Development Workbench ofrece la potencia, versatilidad y flexibilidad necesarias para desarrollar software cliente/servidor. ABAP/4 es un lenguaje de cuarta generación de alto nivel, idóneo para desarrollar aplicaciones empresariales complejas. El ABAP/4 Development Workbench es un conjunto de sofisticadas herramientas de desarrollo y soporta el desarrollo de programas basado en prototipos.

Este producto se distingue por su facilidad de manejo. La herramienta de "navegación" lanza cualquier fuente y activa la herramienta asociada.

El ABAP/4 Development Workbench soporta todo el proceso de desarrollo. Los programadores pueden organizar su trabajo cómodamente en equipos.

ARQUITECTURA

El ABAP/4 Development Workbench es escalable y trasladable en las áreas siguientes:

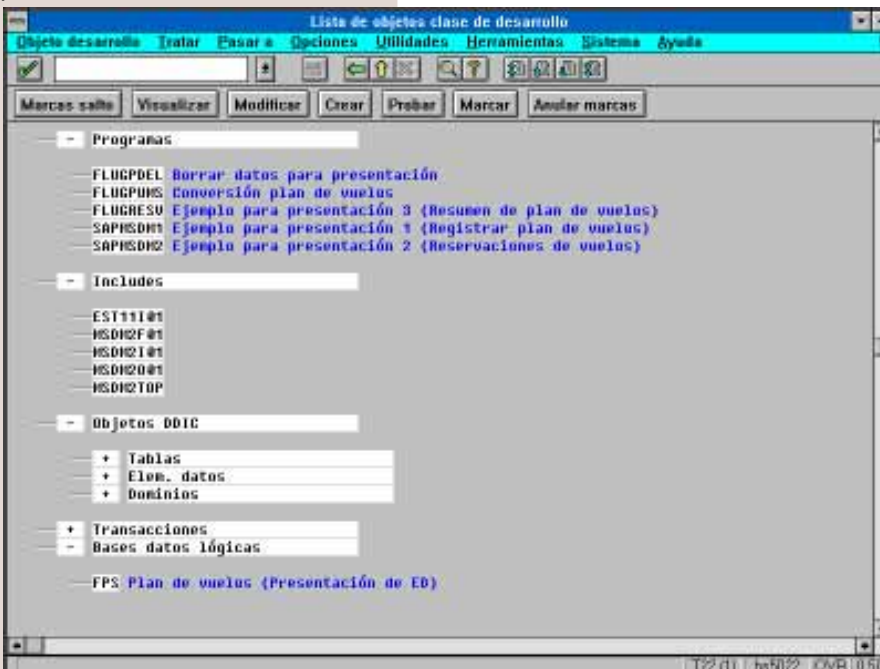
- Interface gráfico de usuario
- Comunicaciones/Middleware
- Base de datos
- Funciones empresariales
- Sistemas operativos

La ventaja de la arquitectura cliente/servidor de SAP es su flexibilidad a la hora de distribuir aplicaciones entre varios servidores, optimizando la utilización y escalabilidad del hardware. Las aplicaciones pueden trasladarse entre distintas plataformas. Soporta todas las interfaces gráficas de usuario más divulgadas. La comunicación con otros sistemas es transparente para el programador y viene gestionada de manera segura gracias al middleware de SAP. El acceso a los principales sistemas de base de datos se efectúa a través del OPEN SQL de SAP o el SQL del respectivo fabricante.

Las funciones del ABAP/4 pueden llamarse desde otras aplicaciones mediante Remote Function Calls (RFC) abiertas. Con ello se simplifica enormemente la integración entre aplicaciones desktop mediante RFC, ODBC u OLE2.

TRABAJO EN EQUIPO

En la actualidad, el desarrollo de proyectos cliente/servidor es una labor



ABAP/4 DEVELOPMENT WORKBENCH

de equipo. SAP ha condensado en un paquete su extenso know-how a fin de guiarle a lo largo de todo el proceso de implementación, desde la organización del proyecto hasta la instalación. Un sistema de transportes integrado y un gestor de versiones contribuye a satisfacer las exigencias de sistemas informáticos centralizados o repartidos. El Development Workbench garantiza la coordinación de todos los cambios y permite el acceso del equipo programador en todo momento.

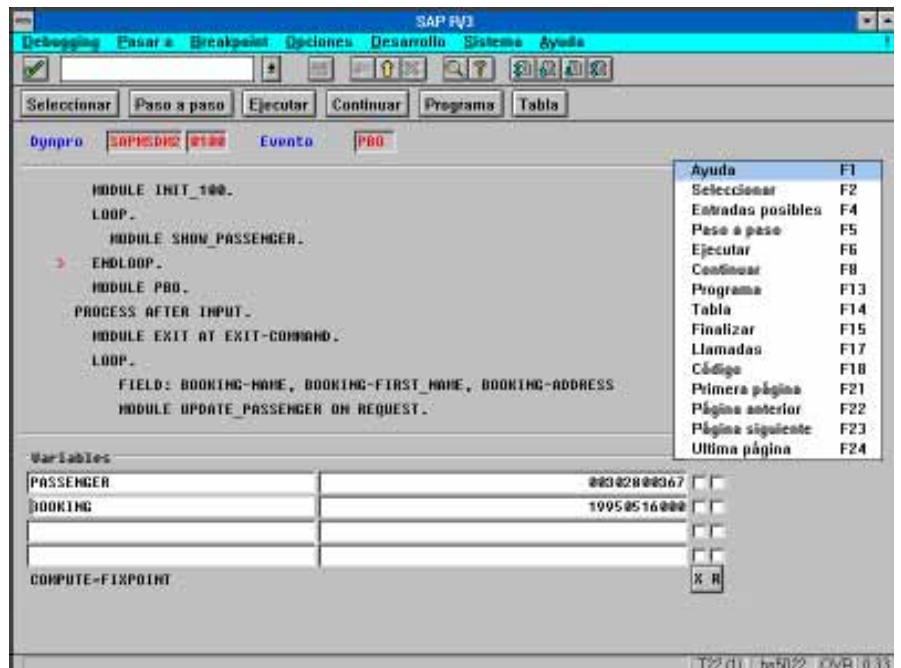
DESARROLLO BASADO EN REPOSITORY

El Repository ABAP/4 proporciona un conjunto completo de funciones controladas por menú que permiten crear y mantener definiciones de base de datos, valores por defecto de las aplicaciones y normas empresariales. Dichos elementos pueden visualizarse gráficamente. El Diccionario ABAP/4 se encarga de la gestión central activa de todos los datos descriptivos relacionados con la aplicación, inclusive definiciones de tablas, relaciones de claves foráneas y vistas.

El Diccionario ABAP/4 y las herramientas de desarrollo están totalmente integrados. Todas las herramientas pueden acceder a datos compartidos y globalmente consistentes. Cualquier cambio que se introduzca tendrá un efecto inmediato y directo en todas las aplicaciones relevantes.

SAP SUMINISTRA TECNOLOGIA

El ABAP/4 Development Workbench se basa en una amplia gama de estándares de interfaces de usuario, desarrollo de bases de datos, programación y comunicaciones entre aplicaciones. SAP no sólo suministra tecnología. Le facilitamos también el modelo de datos para el sistema R/3, que constituye el núcleo de las relaciones entre aplicaciones en el sistema R/3. El ABAP/4 Development Workbench incluye



una importante biblioteca de funciones empresariales. Ello permite ajustar con precisión el sistema R/3 a sus necesidades particulares.

COMPONENTES

El ABAP/4 Development Workbench consta de los siguientes componentes:

- ABAP/4 (Advanced Business Application Programming, lenguaje de cuarta generación)
- Navegación y Browser en el Workbench
- Repository
- Modelador de datos
- Generador GUI
- Editor de programas
- Debugger
- Biblioteca de funciones
- Desarrollo en equipos y Sistema de transportes
- Monitor de rendimiento
- Comunicaciones mediante Remote Function Calls
- Generador de informes

El paquete incluye también un juego completo de documentación (CD-ROM).

PROFESIONALES DEL SOFTWARE CLIENTE/SERVIDOR

Programado en ABAP/4, el software R/3 se basa en una arquitectura Cliente/Servidor. Está diseñado como un sistema abierto para su instalación sobre hardware y sistemas operativos de distintos fabricantes. SAP le ofrece, junto al software, un amplio abanico de servicios: consultoría funcional y técnica en la planificación, en la dirección, en el seguimiento del proyecto y en la formación del equipo de proyecto. SAP cuenta además con empresas certificadas de reconocido prestigio y competencia como colaboradores en la implementación. Existe también un soporte hotline las 24 horas del día.

¿Hemos despertado su interés?

Si es así, póngase en contacto con nosotros