



SYSTEM R/3®

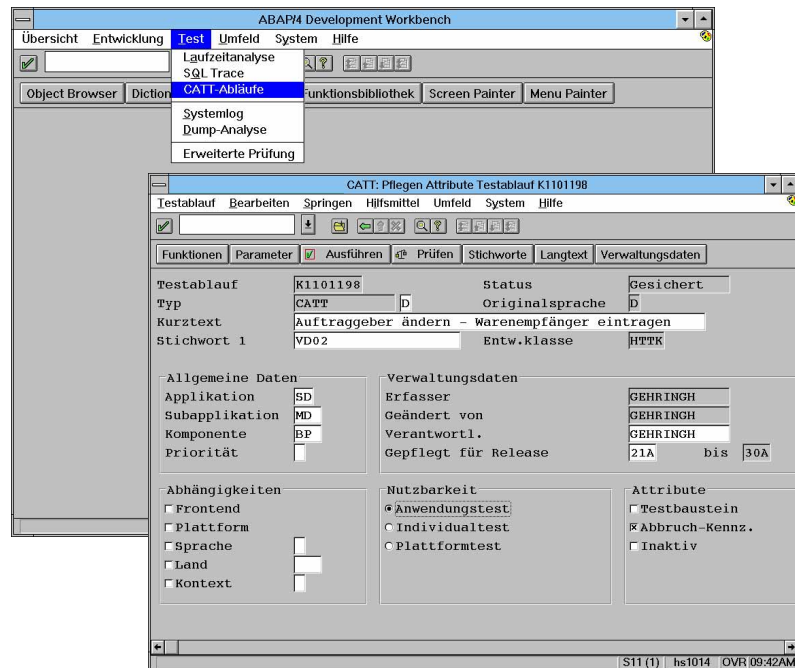
CATT prüft die Qualität individueller Software in variabler Systemumgebung.

Als Ergebnis steht ein detailliertes Protokoll zur Verfügung, das als Basis für statistische Auswertungen dient.

IM FOCUS...

ABAP/4® DEVELOPMENT WORKBENCH-CATT

CATT: COMPUTER AIDED TEST TOOL



VIELSEITIG EINSETZBAR

Mit der ABAP/4 Development Workbench bietet Ihnen SAP® eine vollständige und bewährte Software-Entwicklungsumgebung. Mit ihr können Sie sowohl existierende R/3-Anwendungen erweitern als auch komplett neue, auf Ihre Anforderungen zugeschnittene Software-Lösungen realisieren.

Mit CATT stellt Ihnen die ABAP/4 Development Workbench ein integriertes Werkzeug zur Verfügung, mit dem Sie die Qualität Ihrer Software umfassend testen können.

Dazu werden betriebswirtschaftliche Vorgänge in Testabläufen zusammengefaßt und automatisiert. Jeder Testablauf ist modular aufgebaut. Es können sowohl einzelne Bausteine, wie z.B. 'Debitor anlegen', als auch Testabläufe für vollständige betriebswirtschaftlichen Abläufe zusammengestellt werden. Dieses Konzept erlaubt die Wiederverwendung von Testbausteinen in verschiedenen Testabläufen.

CATT ist plattformunabhängig und kann auf allen von SAP unterstützten Datenbanken, Betriebssystemen und Hardwareplattformen eingesetzt werden.

FLEXIBEL KONZIPIERT

Die mit CATT erstellten, automatisierten Tests sind einheitlich und systematisch angelegt und können beliebig oft wiederholt werden. Für jeden durchgeführten Testablauf wird ein detailliertes Protokoll erstellt.

Daraus ergibt sich ein wesentlicher Vorteil beim Einsatz dieses Tools:

- Die Anzahl manueller Tests wird erheblich reduziert
- Der einmalige Aufwand bei der Erstellung von Testabläufen macht sich durch die Wiederholbarkeit der Tests mehr als bezahlt

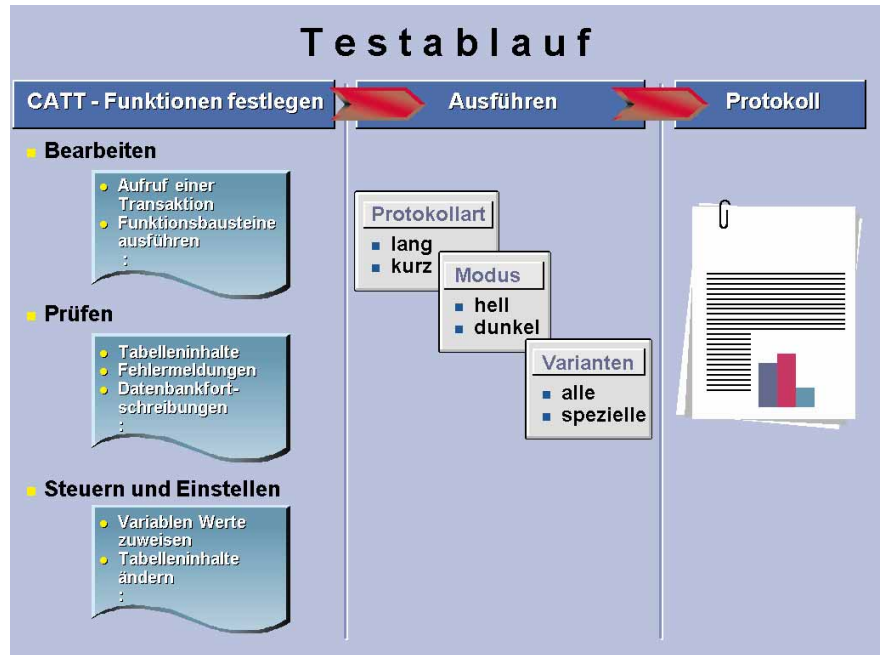


KOMFORTABLE WERKZEUGE ZUM MANAGEN DER TESTABLÄUFE UND ERGEBNISSE

Zur Erstellung, Durchführung und Auswertung von Testabläufen steht ein Verwaltungstool zur Verfügung, das eine praxisnahe Testumgebung bietet. Mittelpunkt des Tools ist ein Plan, in dem verschiedene Testfälle zusammengefaßt sind und übersichtlich verwaltet werden können. Ein hierarchisch strukturiertes Protokoll listet alle technischen Details auf, zum Beispiel welche Funktionen, Parameter, Variablen und Testbausteine aufgerufen wurden. Sämtliche erkannte Fehler werden mit den dazugehörigen Fehlermeldungen aufgeführt.

Die Ergebnisse stehen anschließend für statistische Auswertungen zur Verfügung:

- **Statusanalyse**
Bei der Statusanalyse wird eine Liste mit ausgewählten Applikationen ausgegeben. Ausgehend von dieser Liste ist es möglich, direkt ins Protokoll zu verzweigen oder alternativ eine Prüfhistorie aufzurufen, mit der historische Entwicklungen in grafischer Form dargestellt werden können.
- **Statistik**
Die Statistik bietet eine vom Anwender einstellbare, applikationsspezifische Auswertung. Sie gibt unter anderem an, wieviele und welche Testabläufe zu einer Applikation gehören.



ZENTRAL VERFÜGBAR UND SICHER

Alle verwendeten Bausteine sowie komplette Testabläufe werden zentral in dem Repository-Infosystem der ABAP/4 Development Workbench verwaltet. Von hier aus ist es möglich, Testabläufe nach ausgewählten Merkmalen zu suchen. Es können zum Beispiel alle Testabläufe angezeigt werden, die bestimmte Tabellen oder Funktionsbausteine enthalten.

Der Berechtigungsschutz zum Anlegen, Ändern, Starten und Verwalten ist auf sämtliche Testabläufe anwendbar.

PROFIS FÜR CLIENT/SERVER-ENTWICKLUNG

Die R/3-Software basiert auf einer Client/Server-Architektur. Sie ist als

offenes System für den Einsatz auf den Betriebssystemen und Datenbanken verschiedener Hersteller konzipiert.

SAP bietet ein breites Spektrum von Dienstleistungen an: kompetente systemtechnische Beratung von der Projektleitung bis zur Realisierung, qualifizierte Schulung und einen Hotline-Support rund-um-die-Uhr.

Der Qualitätsmanagementprozess der SAP Entwicklung und der SAP Beratung entspricht dem internationalen Qualitätsstandard gemäß ISO 9001.

Haben wir Ihr Interesse geweckt? Dann wenden Sie sich noch heute telefonisch oder schriftlich an uns.