

System R/3®

Zeitnahe Informationen über alle kritischen Erfolgsfaktoren eines Unternehmens helfen Managern und Führungskräften, zum richtigen Zeitpunkt die richtigen Entscheidungen zu treffen. Das SAP® R/3 System EC-EIS hilft Ihnen, ihre Markt-, Ergebnis- und interne Performance effizient zu steuern. Damit sind Sie Ihren Wettbewerbern immer eine Nasenlänge voraus.

EC-EIS Executive Information System

KONZENTRIEREN SIE SICH AUF DAS WESENTLICHE IN IHREM UNTERNEHMEN

Vom Gesamtüberblick zu detaillierten Informationen auf Knopfdruck

Setzen Sie Ihre Manager und Führungskräfte in die Lage, ihre kritischen Erfolgsfaktoren zeitnah zu überwachen. Das EC-EIS Executive Information System verschafft Ihnen den notwendigen Gesamtüberblick. Mittels automatischer Ampel-funktion (color coding) sind Sie immer über wichtige Veränderungen in Ihrem Verantwortungsbereich informiert. Sie können dann sofort per "Drill Down" auf detaillierte Informationen zugreifen. Analysewerkzeuge – umfangreiche "Data Mining" Funktionen – erlauben eine voll-automatische Analyse, wenn aufgrund des Datenvolumens oder der Datenkomplexität eine manuelle Recherche nicht in Frage kommt. Bisher

unentdeckte Effekte oder Entwicklungen werden sichtbar und gestatten Ihnen, sofort zu reagieren und gegenzusteuern. Auf Knopfdruck können Sie nun Ihre Geschäftsprozesse auf Basis interner sowie externer Daten überwachen. EC-EIS isoliert aus der Flut operativer Daten, die Sie täglich erhalten, die strategisch wichtigen Informationen und präsentiert Ihnen diese in Berichtsform.

Schnell verfügbar und einfach zu warten

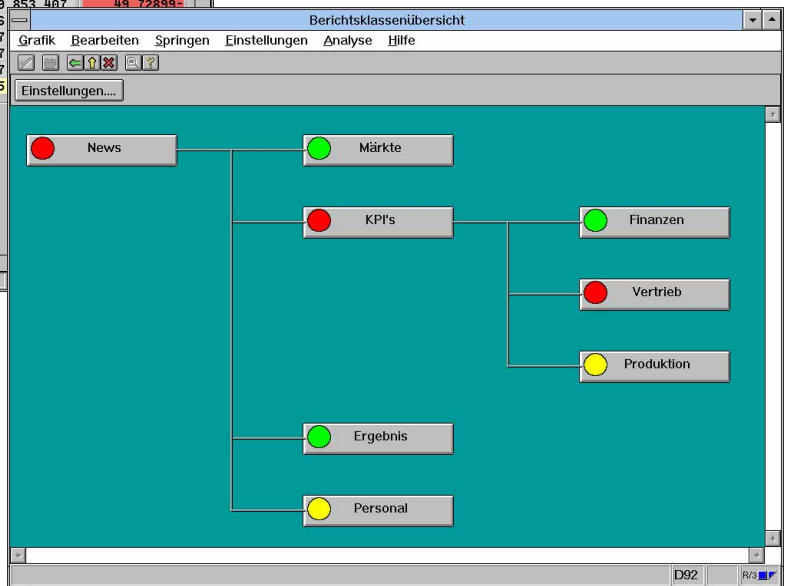
Geben Sie Ihren Endbenutzern (Controllern, Analysten und Führungskräften) so früh wie möglich direkten Zugang zu komfortablen Berichts- und Analysewerkzeugen für die mehrdimensionale Analyse. Sie entlasten damit Ihre DV-Abteilung und erhöhen die Qualität der zur Verfügung stehenden Informationen. EC-EIS ist so konzipiert, daß die Systemeinführung und auch die Anpassung an Veränderungen - z.B. der Organisation - sehr einfach möglich ist. Per Customizing definieren Sie Ihre Dimensionen, Strukturen und Kennzahlen für die mehrdimensionale EIS Datenbank. Technische Objekte wie Datenbanktabellen,

Auftragssituation ausführen: Übersicht

Bericht Bearbeiten Springen Navigieren Zusätze Einstellungen System Hilfe

Auftragssituation Aktuelle Daten 10.01.1996 15:02:10

Debitor	Auftr. Eingang				
	1. Quartal	2. Quartal	Kum. IST	Kum. PLAN	Abw. %
- Welt	33.167.952	19.799.155	52.967.106	58.177.106	8.95541-
+ Nordamerika	7.343.256	4.903.466	12.246.722	12.246.722	0.00000
+ Asien	4.371.347	2.918.335	7.289.682	7.289.682	0.00000
- Europa	21.453.349	11.977.354	33.430.703	38.640.703	13.48319-
↳ Becker AG	2.969.602	1.983.805	4.953.407	9.853.407	49.72899-
↳ Minerva GmbH	3.799.842	2.537.064	6.336.906	6.336.906	
↳ Thomas Bush Inc.	5.150.891	2.145.198	7.296.088	7.296.088	
↳ Electricité, Gaz et	4.660.649	3.111.163	7.771.812	7.771.812	
↳ Österreichische Mess	4.872.366	2.200.124	7.072.490	7.072.490	
▶ Restl.(1) Debitor(n/e)	3.526.493	2.354.748	5.881.242	5.881.242	



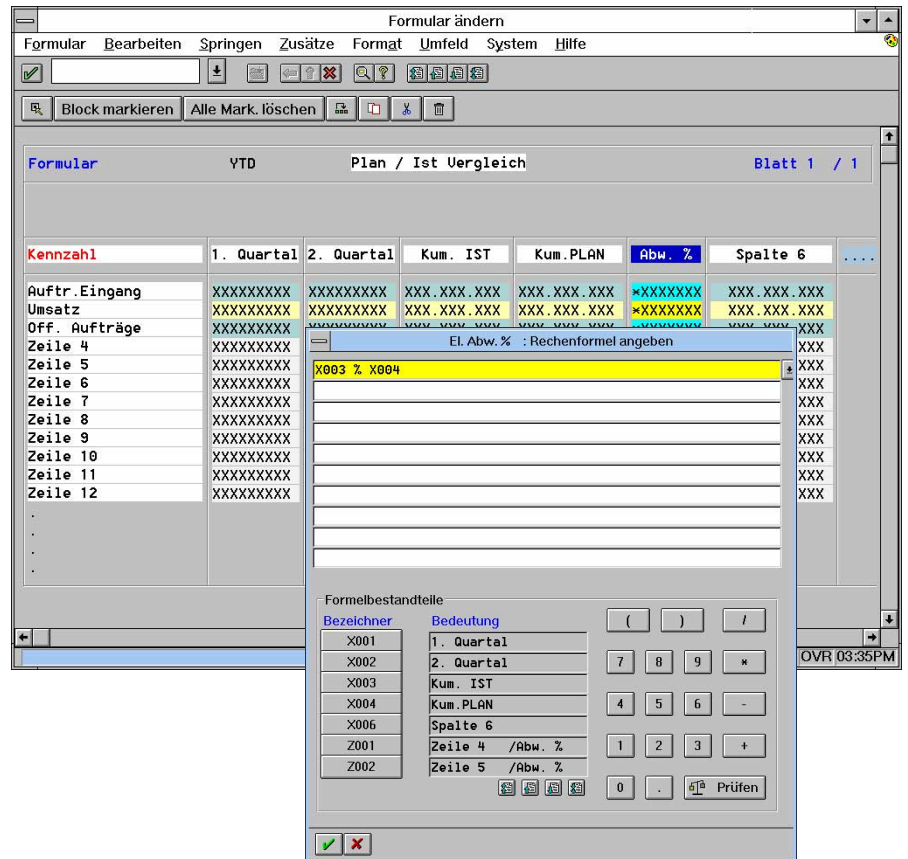
Schreib-/Leseroutinen oder Programmcoding für die mehrdimensionale Analyse und das Berichtswesen werden automatisch generiert. Das EIS Datenbeschaffungstool hilft Ihnen, Daten aus internen (R/3, R/2 und anderen internen Anwendungen) oder externen Quellen zu verarbeiten. Mit EC-EIS ist kein zeitaufwendiges Programmieren notwendig, um Ihr individuelles EIS einzurichten. Dies beschleunigt die Einführung des Systems und vereinfacht die Wartung erheblich.

Konzernweiter Einsatz

Helfen Sie Ihren Tochtergesellschaften, ihr lokales Geschäft mit Hilfe eines lokal installierten EIS einfacher und effizienter zu steuern. EC-EIS liefert Ihnen den Überblick über die Entwicklung konzernweiter kritischer Erfolgsfaktoren in der Zentrale - auch mit mehreren dezentralisierten EIS Systemen an verschiedenen Standorten. Dadurch stellen Sie sicher, daß sowohl Ihre Entscheidungsprozesse optimal unterstützt als auch ein entsprechendes Controlling realisiert werden.

Integrierte Entscheidungsunterstützung durch das Open Information Warehouse

Sie benötigen detaillierte Informationen, die nicht auf EIS Ebene verfügbar sind? Die Architektur des Open Information Warehouse integriert EC-EIS mit anderen SAP Informationssystemen, wie dem Vertriebs-, Finanz- oder Personalinformationssystem. Dadurch haben Sie auch den direkten Zugriff über "Drill Down" auf entsprechend detaillierte Informationen aus den einzelnen Informationssystemen.



Systemvoraussetzungen

Für die Installation des R/3 Frontends auf einem Windows 95 Arbeitsplatz sollten folgende Voraussetzungen erfüllt sein:

- Prozessor: Intel 486/33 MHz oder besser
- Hauptspeicher: mind. 8 MB RAM
- Festplatte: mind. 50 MB freier Speicherplatz
- Monitor: mind. 800x600 Auflösung (Laptop: VGA) 256 Farben empfohlen

Technologie und Service

Die R/3-Software basiert auf einer Client/Server-Architektur. Sie ist als offenes System für den Einsatz auf den Betriebssystemen und Datenbanken verschiedener Hersteller konzipiert. SAP bietet ein breites Spektrum von Dienstleistungen an: kompetente systemtechnische Beratung von der Projektplanung bis zur Realisierung, qualifizierte Schulungen und einen Hotline-Support rund um die Uhr.

Der Qualitätsmanagementprozess der SAP Entwicklung und der SAP Beratung entspricht dem internationalen Qualitätsstandard gemäß ISO 9000.

Haben wir Ihr Interesse geweckt? Dann wenden Sie sich noch heute telefonisch oder schriftlich an uns.