

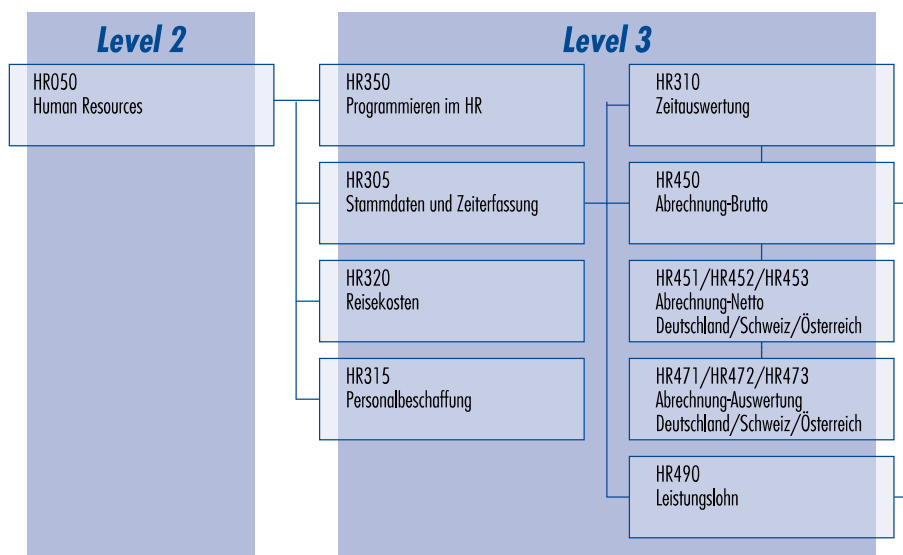
HR - Human Resources

Inhaltsverzeichnis

- Hinweise zu den Human Resource-Schulungen
- Übersichtsgrafiken
- Schulungsbeschreibungen



Hinweise zu den Human Resource-Schulungen



Im Bereich Personalwirtschaft (HR) gibt es eine Level 2-Schulung.

Die Schulung HR050 Personalwirtschaft ist der Einstieg in die Personalwirtschaftsschulungen, und als Voraussetzung für alle weiteren HR-Schulungen zu sehen. Die Schulung HR050 beschreibt die Hauptprozesse in der Personalwirtschaft, d.h. in der Personaladministration und -planung. Der Schulung liegt eine Prozezkette zugrunde, die von Karriereplanung, Entstehen von Personalbedarf über die Einstellung eines Bewerbers, Verwaltung von Mitarbeiterdaten, Reisekosten, Zeitwirtschaft bis hin zur Personalabrechnung und der Weiterverarbeitung der daraus entstandenen Daten läuft.

Alle weiteren Schulungen im Bereich HR gehören zum Level 3 und sind in zwei Bereiche unterteilt:

- Personaladministration
- Personalplanung

Personaladministration

Die Schulung HR305 behandelt die Konfiguration der Stammdaten und der Zeiterfassung. Dies ist die Voraussetzung für die Schulung HR310, die die Konfiguration der Zeitauswertung beinhaltet, für die Schulung HR450 Abrechnung Brutto, HR451 Abrechnung Netto Deutschland und für die Schulung HR471 Abrechnung Auswertung Deutschland. Entsprechende landesspezifische Schulungen für die Schweiz und Österreich finden Sie ebenfalls in diesem Plan. Die Schulung HR490 Leistungslohn besteht aus 2 Teilen, der Verwaltung der Leistungslohn Daten und der Abrechnung dieser Daten. Für den 2. Teil ist die Schulung HR450 Abrechnung Brutto die Voraussetzung.

In der Schulung HR320 Reisekosten wird die Reisekostenabwicklung vertieft und es wird auf die Konfiguration der Reisekostenkomponente eingegangen. Die Schulung HR315 Personalbe-

schaffung behandelt ausführlich die Funktionalität und die Konfiguration der Personalbeschaffungskomponente. Möchten Sie Erweiterungen des ausgelieferten Standards durchführen, werden Ihnen die HR-spezifischen Programmierkenntnisse in der Schulung HR350 Programmieren im HR vermittelt. Dafür sind allgemeine ABAB/4-Programmierkenntnisse die Voraussetzung.

Hinweise zu den Human Resource-Schulungen

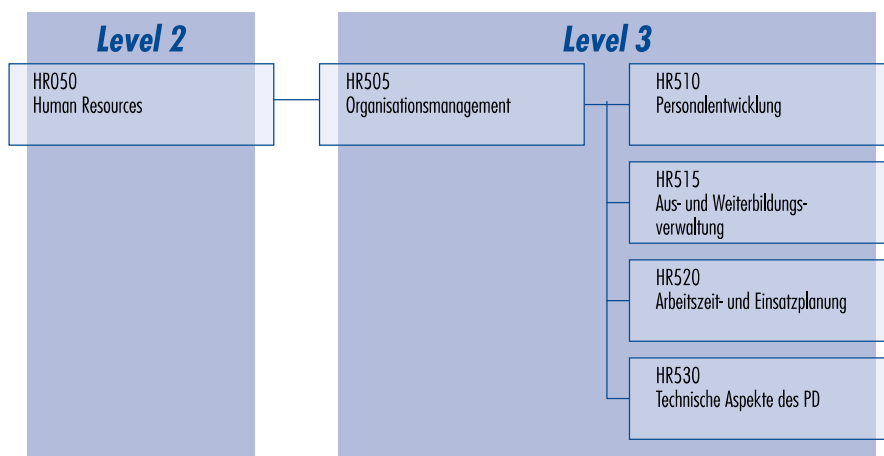
Personalplanung

Jede planerische Tätigkeit setzt genaue Kenntnisse der Organisation voraus. Mit der Schulung HR505 Organisationsmanagement lernen Sie das entsprechende SAP-Modul beherrschen. Alle weiteren Schulungen bauen hierauf auf.

Die Schulung HR530 Technische Aspekte des PD richtet sich an die Systemadministratoren, die mit den technischen Aspekten der Komponente PD betraut sind.

Hinweis

Alle Schulungen im HR, die sich in größerem Umfang mit dem Customizing beschäftigen, setzen Kenntnisse aus der Schulung BC080 BEW Implementation Ware voraus.



HR050 - Level 2 Personalwirtschaft

Zielgruppe

- Projektteam

Zielsetzung

- Die Teilnehmer bekommen einen Gesamtüberblick über die Hauptprozesse der Personalwirtschaft.

Voraussetzung

- Empfohlen:
SAP20 SAP R/3-Überblick

Schulungsinhalt

- Organisationsstruktur
- Personalbeschaffung
- Karriere- und Nachfolgeplanung
- Grundlegende Abläufe in der Personalwirtschaft
- Veranstaltungsmanagement
- Reise
- Zeitwirtschaft
- Arbeitszeit- und Dienstplanung
- Abrechnung- und Folgeaktivitäten
- Kostenplanung
- Personalinformationssystem

HR305 Stammdaten und Zeiterfassung

Zielgruppe

- Projektteam

Zielsetzung

- Systemgestaltung anhand des IMGs für Stamm- und Zeitdaten

Voraussetzung

- HR050 Personalwirtschaft

Schulungsinhalt

- Organisationsstrukturen
 - Unternehmensstruktur
 - Personalstruktur
 - Weitere organisatorische Zuordnungen
- Abrechnungsdaten
 - Tarifstruktur
 - Tarifliche Umstufung
 - Tarifierhöhung
 - Lohnarteneigenschaften
- Anpassung der Arbeitsabläufe
 - Maßnahmen einrichten
 - Mailanschluß für Infotypänderungen
- Werkzeuge
 - Berechtigungsverwaltung
 - Optische Archivierung
 - Revision
- Zeitwirtschaft
 - Arbeitszeitpläne
 - strukturelle Gruppierungen
 - Tages-, Perioden-, Monatsarbeitszeitpläne
 - Zeiterfassung
 - Ab-/Anwesenheiten
 - Vertretungen
 - Mehrarbeit

Hinweis

- Grundsätzlich richten sich die Schulungsinhalte nach der Reihenfolge im IMG

HR310 **Zeitauswertung**

Zielgruppe

- Projektteam
- Systemeinrichter
- Berater

Zielsetzung

- Systemgestaltung anhand des IMG für Zeitauswertung.

Voraussetzung

- HR050 Personalwirtschaft
- HR305 Stammdaten und Zeiterfassung

Schulungsinhalt

- Konzept der Zeitauswertung
- Allgemeine Einstellungen
- Einstellungen zur Abrechnungssteuerung für die Zeitauswertung
- Behandlung der Zeitbuchungen

HR315 **Personalbeschaffung**

Zielgruppe

- Projektteam
- Organisatoren

Zielsetzung

- Vorstellung der Funktionalität
- Einüben charakteristischer Arbeitsabläufe
- Konfigurieren eines typischen Kundensystems

Voraussetzung

- HR050 Personalwirtschaft

Schulungsinhalt

- Anwendung
 - Personalbeschaffungsprozeß
 - Personalwerbung
 - Bewerberstammdaten
 - Optische Archivierung
 - Bewerbervorgänge
 - Bewerberstatus
 - Arbeitsabläufe
 - Auswahlprozeß
 - Auswertungen Einstellung des Bewerbers
- Customizing
 - Grundeinstellungen
 - Personalbedarf und Personalwerbung
 - Abbildung des Bewerbers
 - Abbildung des Auswahlprozesses
 - Dialogsteuerungen
 - Berechtigungsverwaltung

HR320 **Reisekosten**

Zielgruppe

- Projektteam
- Organisatoren

Zielsetzung

- Die Teilnehmer lernen die Handhabung des Reisekostenmoduls (Erfassung, Abrechnung, Buchung und Auszahlung) kennen.
- Über das Customizing des Reisekostenmoduls werden die Teilnehmer gesetzliche und firmeninterne Vorgaben im System einstellen lernen

Voraussetzung

- HR050 Personalwirtschaft

Schulungsinhalt

- Konzeption des Reisekostenmoduls
- Erfassungsmöglichkeiten der Reisefakten
- Abrechnung, Buchung und Auszahlung der Reisekosten
- Dialogsteuerung gemäß firmenspezifischer Anforderungen
- Steuerung der Abrechnung nach
 - firmenspezifischen Regeln
 - branchenabhängigen Regeln
 - länderabhängigen Regeln
- Konfiguration der Schnittstellen
- Nutzung des optischen Archivs

HR350 Programmieren im HR

Zielgruppe

- DV-Mitarbeiter
- Organisatoren

Zielsetzung

- Die Teilnehmer lernen, eigene HR-Auswertungen mit Hilfe einer logischen Datenbank und HR-spezifischen Anweisungen zu programmieren.
- Das Interpretieren von HR-Standard-Programmen wird erlernt.

Voraussetzung

- HR050 Personalwirtschaft
- Programmiererfahrung in ABAP/4

Schulungsinhalt

- Logische Datenbanken des Personalwesens
- Views - Join und Projektion
- Lesen und Verändern von Infotypen
- Berechtigungsprüfung
- Zeitdaten
- Wiederholungsstrukturen
- Export-/Import-Dateien im HR
- Altdaten- und Lohnkontenübernahme
- ABAP/4-Query im HR

Hinweis

- Für den Besuch dieser Schulung sind ABAP/4-Programmierkenntnisse unbedingte Voraussetzung.

HR450 Abrechnung-Brutto

Zielgruppe

- Projektteam
- Organisatoren

Zielsetzung

- Die Teilnehmer lernen, welche Steuerungsmechanismen in der Abrechnung bestehen, wie diese einzusetzen sind und wie die Abrechnung anhand des Abrechnungsprotokolls geprüft werden kann.

Voraussetzung

- HR050 Personalwirtschaft
- HR305 Stammdaten und Zeiterfassung

Schulungsinhalt

- Konzept und Überblick der HR-Personalabrechnung
- Schlüsselung der abrechnungstechnischen Eigenschaften von Lohnarten
- Bewertungsgrundlagen
- Durchschnittsbildung
- Aliquotierung
- Lohnartengenerierung, Zeitzuschläge
- Abwesenheiten
- Rückrechnungsverarbeitung
- Überleitung in andere Anwendungen

HR451 Abrechnung-Netto Deutschland

Zielgruppe

- Projektteam
- Systemeinrichter
- Berater

Zielsetzung

- Die Schulung behandelt das Einrichten und den Ablauf der Abrechnung in Steuer, Vermögensbildung, DÜVO und Sozialversicherung.

Voraussetzung

- HR050 Personalwirtschaft
- HR305 Stammdaten und Zeiterfassung
- HR450 Abrechnung-Brutto

Schulungsinhalt

- Steuer, Direktversicherung, Kindergeld
- SV
- DÜVO
- Pfändung
- Darlehen

HR452 **Abrechnung-Netto** **Schweiz**

Zielgruppe

- Projektteam
- Systemeinrichter
- Berater

Zielsetzung

- Die Schulung behandelt das Einrichten und den Ablauf der Abrechnung für Sozialversicherung, Steuer, Kinderzulagen, Pensionskasse, Kurzarbeit etc .
- Die Teilnehmer lernen, welche Steuerungsmechanismen in der Abrechnung bestehen und wie die Abrechnung anhand des Abrechnungsprotokolls geprüft werden kann. Sie erfahren, wie die Lohn- und Gehaltsabrechnung samt den Auswertungen einzurichten und zu betreuen ist.

Voraussetzung

- HR050 Personalwirtschaft
- HR305 Stammdaten- und Zeiterfassung
- HR450 Abrechnung-Brutto

Schulungsinhalt

- Einrichten von Vorschlagswerten und Besonderheiten in den Stammdaten für Sozialversicherung, Steuern, Kinderzulagen, Pensionskasse, Kurzarbeit etc.
- Ablauf der Abrechnung in den vorstehend aufgeführten Bereichen
- Einrichten der Auswertprogramme

HR453 **Abrechnung-Netto** **Österreich**

Zielgruppe

- Projektteam
- Systemeinrichter
- Berater

Zielsetzung

- Die Schulung behandelt das Einrichten und den Ablauf der Monatsabrechnung.
- Die Teilnehmer lernen, welche Steuerungsmechanismen in der Abrechnung bestehen und wie die Abrechnung anhand des Abrechnungsprotokolls geprüft werden kann. Sie erfahren, wie die Lohn- und Gehaltsabrechnung einzurichten und zu betreuen ist.

Voraussetzung

- HR050 Personalwirtschaft
- HR305 Stammdaten- und Zeiterfassung
- HR450 Abrechnung-Brutto

Schulungsinhalt

- Konfiguration der Abrechnung in
 - Sozialversicherung
 - Lohnsteuer
 - Abwesenheiten
 - Sonderzahlungsautomatik

HR471 **Abrechnung-** **Auswertung Deutsch-** **land**

Zielgruppe

- Projektteam
- Systemeinrichter
- Berater

Zielsetzung

- Die Schulung behandelt die Auswertungen, die nach der Abrechnung erfolgen und die Überleitung der Abrechnungsergebnisse in FI/CO.

Voraussetzung

- HR050 Personalwirtschaft
- HR305 Stammdaten und Zeiterfassung
- HR450 Abrechnung-Brutto
- HR451 Abrechnung-Netto Deutschland

Schulungsinhalt

- Datenträgeraustausch
- Abrechnungsformular, Lohnkonto Deutschland
- Sozialversicherungsnachweis, Steueraufkleber
- Altdatenübernahme
- Schnittstellen in FI/CO, Datenfernübertragung
- Bescheinigungswesen

HR472 Abrechnung-Auswertung Schweiz

Zielgruppe

- Projektteam
- Systemeinrichter
- Berater

Zielsetzung

- Die Schulung behandelt die Auswertungen, die nach der Abrechnung erfolgen und die Überleitung der Abrechnungsergebnisse in FI/CO.

Voraussetzung

- HR050 Personalwirtschaft
- HR305 Stammdaten und Zeiterfassung
- HR450 Abrechnung-Brutto
- HR452 Abrechnung-Netto Schweiz

Schulungsinhalt

- Datenträgeraustausch
- Abrechnungsformular, Lohnkonto Schweiz

HR473 Abrechnung-Auswertung Österreich

Zielgruppe

- Projektteam
- Systemeinrichter
- Berater

Zielsetzung

- Die Schulung behandelt den Ablauf der monatlichen Abrechnung. Der Schwerpunkt liegt im Bereich der Folgeaktivitäten und Auswertungen.

Voraussetzung

- HR050 Personalwirtschaft
- HR305 Stammdaten und Zeiterfassung
- HR450 Abrechnung-Brutto
- HR453 Abrechnung-Netto Österreich

Schulungsinhalt

- Ablauf Monatsabrechnung
- Verwaltungssatz
- Datenträgeraustausch Bank
 - Abrechnungsformular, Lohnkonto Österreich
 - Behördenabrechnungen
 - Schnittstellen in FI/CO

HR490 Leistungslohn

Zielgruppe

- Projektteam
- Organisatoren

Zielsetzung

- Die Komponente Leistungslohn in ihrem Umfeld kennen und einsetzen lernen.

Voraussetzung

- Abrechnung Brutto
- Schnittstelle Abrechnung -> CO
- Abrechnung Formular

Schulungsinhalt

- Abläufe
 - Erfassen
 - Ergebnisse
 - Kumulationen
 - Gruppen anlegen
- Customizing
 - Voreinstellung
 - Lohnscheintypen
 - Prämienformeln
 - Lohnarten
- Schnittstellen
 - Logistik
 - Subsystem/BDE
 - Batch-Input
- Auswertungen vor der Abrechnung
 - Zeitabgleich

Schulungsinhalt (Fortsetzung)

- Abrechnung
 - Schema
 - Regeln
 - Verdienstgrad/Zeitgrad
 - Leistungsabhängiger/zeitabhängiger variabler Bestandteil
 - Lohnarten
- Programme nach der Abrechnung
 - Bruttoformular
 - Versorgung der Kostenrechnung

HR505 Organisations- management

Zielgruppe

- Projektteam
- Organisatoren

Zielsetzung

- Erweiterte Kenntnisse des Organisationsmanagements, sowie der Konzepte der Personalplanung.

Voraussetzung

- HR050 Personalwirtschaft

Schulungsinhalt

- Aufbauorganisation
- Arbeitsplatz- und Stellenbeschreibungen
- Personalkostenplanung
- Strukturgrafik
- HIS

HR510 Personalentwicklung

Zielgruppe

- Projektteam
- Organisatoren

Zielsetzung

- Der Teilnehmer erwirbt Kenntnisse der Module
 - Qualifikationen/Anforderungen
 - Karriere- und Nachfolgeplanung sowie die Potentialermittlung mit Kooperations-Produkten.

Voraussetzung

- HR050 Personalwirtschaft
- HR505 Organisationsmanagement

Schulungsinhalt

- Qualifikationen/Anforderungen
- Karriere- und Nachfolgeplanung
- Ermittlung des Weiterbildungsbedarfes
- Potentialermittlung mit Kooperations-Produkten

HR515 **Aus- und Weiter- bildungsverwaltung**

Zielgruppe

- Projektteam
- Organisatoren

Zielsetzung

- Der Teilnehmer erwirbt Kenntnisse des Moduls Veranstaltungsmanagement.

Voraussetzung

- HR050 Personalwirtschaft
- HR505 Organisationsmanagement

Schulungsinhalt

- Veranstaltungs-Administration
- Teilnehmer-Administration
- Veranstaltungsplanung
- Ressourcenplanung

HR520 **Arbeitszeit- und Einsatzplanung**

Zielgruppe

- Projektteam
- Organisatoren

Zielsetzung

- Der Teilnehmer erwirbt Kenntnisse der Arbeitszeit- und Dienstplanung, sowie Personaleinsatzplanung.

Voraussetzung

- HR050 Personalwirtschaft
- HR505 Organisationsmanagement

Schulungsinhalt

- Arbeitszeit- und Dienstplanung
- Personaleinsatzplanung

HR530 **Technische Aspekte der Personalplanung**

Zielgruppe

- Systemadministratoren
- Entwickler

Zielsetzung

- Der Teilnehmer erwirbt im Rahmen der Schulung Kenntnisse zu den technischen Detailspekten der Personalplanung.

Voraussetzung

- HR050 Personalwirtschaft
- HR505 Organisationsmanagement
- BC430 ABAP/4 Dictionary
- BC400 ABAP/4 Development Workbench Grundlagen

Schulungsinhalt

- Anlegen eigener Infotypen
- Erstellen von strukturellen Auswertungen
- Altdatenübernahme
- Strukturelle Berechtigungen
- Customizing der Strukturgrafik

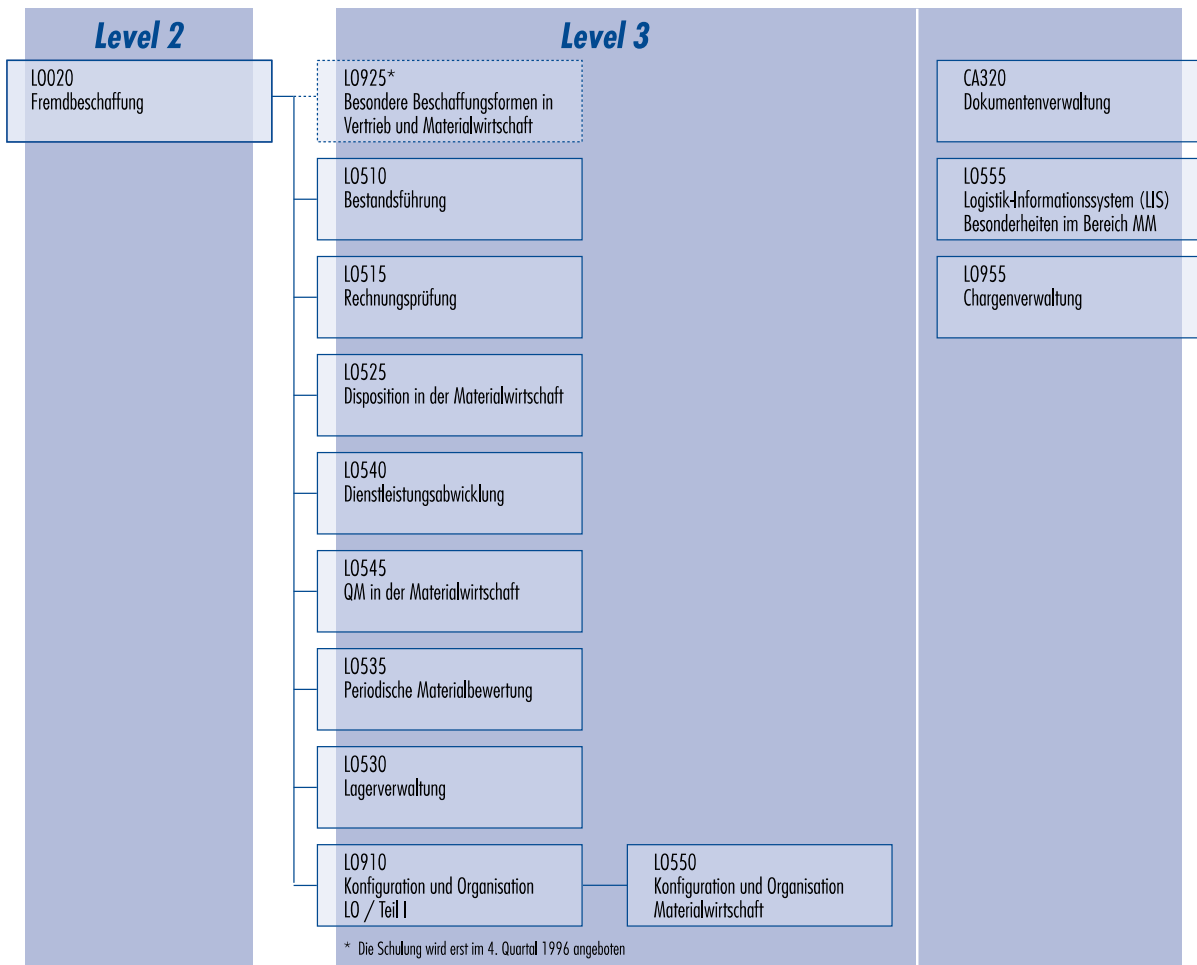
LO - Logistik

Inhaltsverzeichnis

- Hinweise zu den Logistik-Schulungen
- Übersichtsgrafiken
- Schulungsbeschreibungen



Hinweise zu den Logistik-Schulungen



Der Gesamtbereich Logistik umfaßt die folgenden Teilbereiche:

- Materialwirtschaft (MM)
- Produktionsplanung und -steuerung (PP)
- Vertrieb (SD)
- Instandhaltung (PM)
- Service-Management (SM)
- Qualitätssicherung (QM).

Es werden folgende Level 2-Schulungen angeboten:

- LO020 Fremdbeschaffung
- LO050 PP Planung
- LO060 PP-PI Prozessfertigung
- LO070 PP Diskrete Fertigung und Serienfertigung
- LO100 Instandhaltung

- LO110 Service Management
- LO150 Customer Order Management

Materialwirtschaft (MM)

Die Level 2-Schulung LO020 Fremdbeschaffung behandelt die Grundabläufe des Bereiches MM am Beispiel der Prozeßketten zur Lagermaterialabwicklung und Verbrauchsmaterialabwicklung. Die Schulung ist Voraussetzung für die übrigen MM-Schulungen.

Hinweise zu den Logistik-Schulungen

Die Schulung L0520 Optimierung der Beschaffung vermittelt Kenntnisse, wie diese Beschaffungsprozesse optimiert werden können. Die anderen Schulungen, die auf der Schulung L0020 aufbauen, behandeln spezielle Geschäftsprozesse (wie z.B. Lohnbearbeitung) oder sie gehen vertiefend auf einzelne Bestandteile des MM ein (z.B. das Lagerverwaltungssystem).

Die Schulung L0550 Konfiguration und Organisation MM erläutert die grundlegenden Einstellfunktionen des MM. Die Schulung baut auf L0910 Konfiguration und Organisation LO Teil I. Hier werden allgemeine Einstellfunktionen für die Logistik behandelt.

Spezielle Einstellfunktionen für einen Anwendungsbereich wie z.B. das Lagerverwaltungssystem werden in den entsprechenden Spezialschulungen mitbehandelt.

Produktionsplanung und -steuerung (PP, PP-PI)

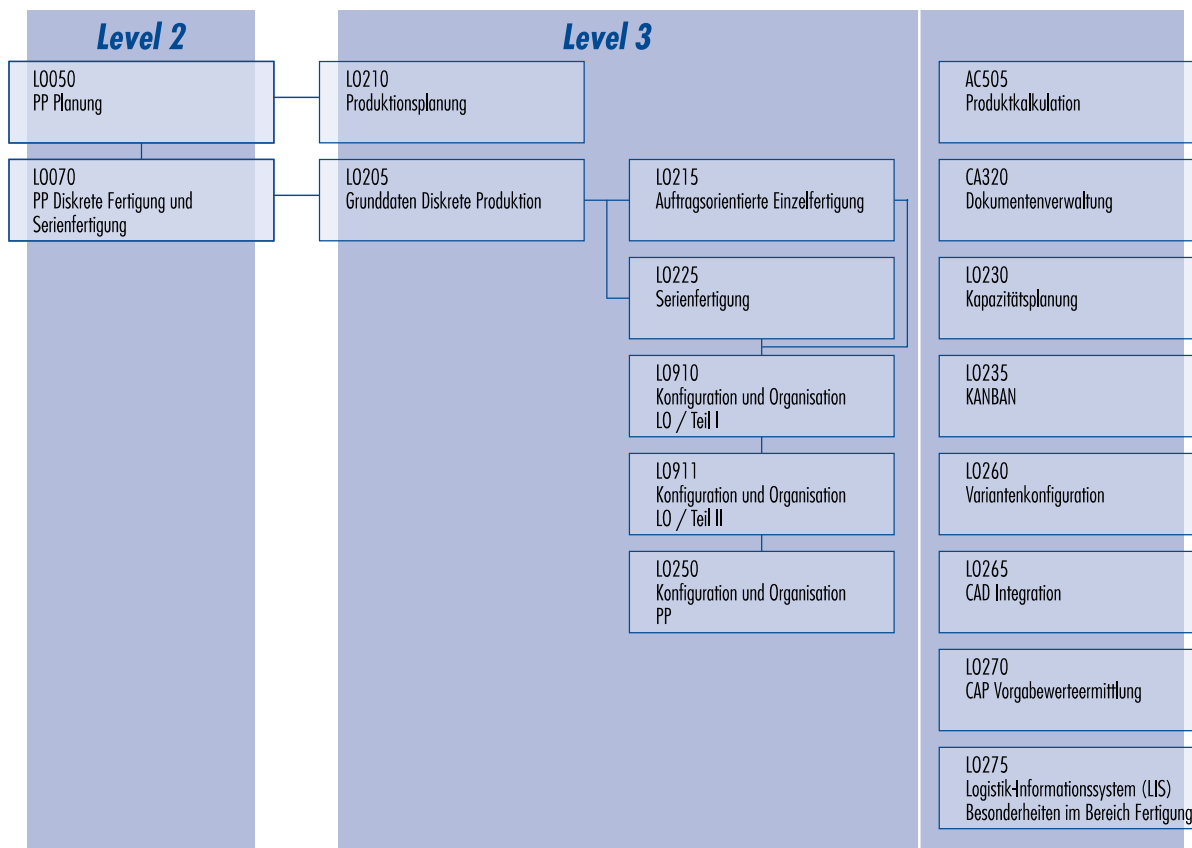
Die gesamte Schulungsstruktur des Gebietes Produktionsplanung und -steuerung wurde im Rahmen der Logistik nach Gesichtspunkten der grundsätzlich unterschiedlichen Fertigungstypen Einzel-, Serien-, Massen- und Prozeßfertigung gegliedert.

Daraus resultieren im Schulungsplan zwei Grundlinien

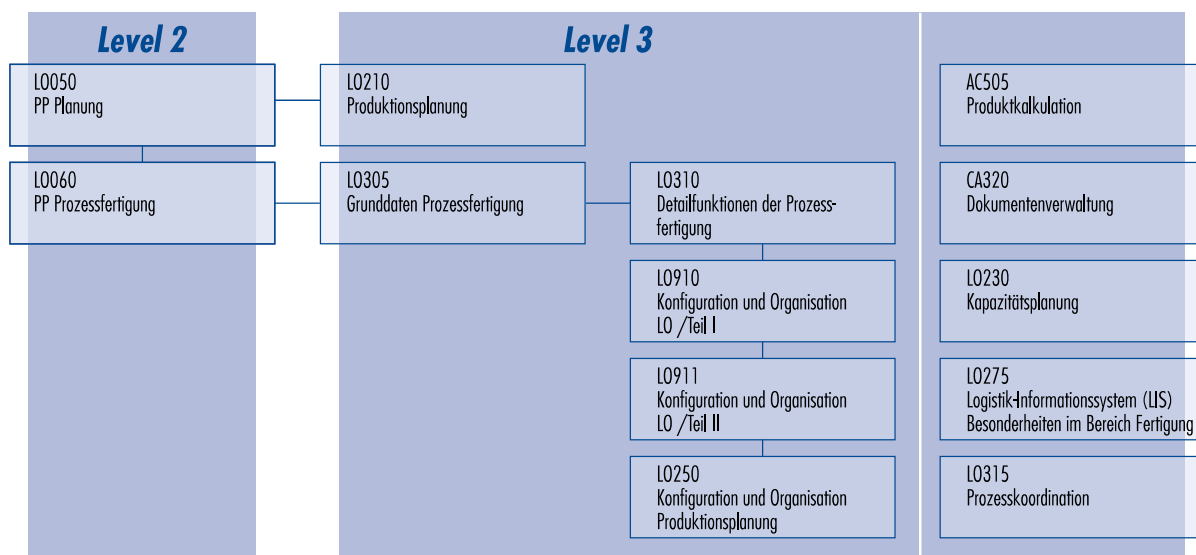
- Diskrete Fertigung
- Prozeßfertigung.

Diese Grundlinien führen zunächst zu den geschäftsprozeßorientierten Überblicksschulungen (Level 2):

- L0050 PP Produktionsplanung
- L0060 PP-PI Prozeßfertigung
- L0070 Diskrete Fertigung und Serienfertigung



Hinweise zu den Logistik-Schulungen



LO

Diese Schulungen sind Voraussetzung für die übrigen Vertiefungs- und Konfigurationsschulungen. Die Überblicksschulungen behandeln die Grundabläufe der Applikation PP am Beispiel umfangreicher Prozeßketten zur Kundeneinzelfertigung, Lagerfertigung, Los- und Serienfertigung, Prozeßfertigung, KANBAN-gesteuerten Beschaffungsvorgängen, mit und ohne Variantenfertigung.

Aufbauend auf diesen Überblicksschulungen werden Vertiefungsschulungen angeboten, die in der Regel ausgewählte Themen fertigungstypspezifisch und zum anderen fertigungstypneutral behandeln.

Für die Fertigungstypen wird je eine Schulung für Auftragsorientierte Einzelfertigung (LO215), Serienfertigung (LO225), Prozeßfertigung (LO310) und KANBAN (LO235) angeboten.

Fertigungstypneutral werden solche Schulungen zur Vertiefung angeboten, wie Kapazitätsplanung (LO230), Produktionsplanung (LO210), PP-Grunddaten (LO205), Produktkalkulation (AC505), Variantenkonfiguration (LO260) und andere.

Die Konfigurations- und Organisationsschulungen setzen die Überblicksschulungen und teilweise die Vertiefungsschulungen voraus. Sie sind untereinander in folgender logischen Aufbaufolge strukturiert.

Die Schulung LO910 Konfiguration und Organisation Logistik 1 behandelt Einrichtungsschritte, die für alle Logistik Anwendungen gleichermaßen benötigt werden (Einrichten der Organisations-

struktur für die Werksebene, Einrichten der Materialstammverwaltung, Einrichten der Änderungsverwaltung)

Die Schulung LO911 Konfiguration und Organisation Logistik 2 behandelt Einrichtungsschritte, die für die Logistik Anwendungen benötigt werden, welche die Arbeitsplatzverwaltung und Durchlaufterminierung in irgendeiner Anwendungsform benötigen. Die Schulung baut auf LO910 auf und wird zeitlich auf diesen folgend angeboten.

Alle weiteren Konfigurationsschulungen der Logistik bauen auf diesen Schulungen auf. Dies sind die Schulungen LO550, LO250, LO850, LO860 und CA850.

Hinweise zu den Logistik-Schulungen

Einrichtungsschritte für spezielle Anwendungsgebiete werden in den entsprechenden Vertiefungsschulungen mitbehandelt. Dies sind zum Beispiel das Dokumentenverwaltungssystem, die CAD-Integration, die Vorgabewertermittlung (CAP), das LVS, die Variantenkonfiguration und andere mehr. Es ist hierzu immer die konkrete Schulungsbeschreibung zu beachten.

Vertrieb

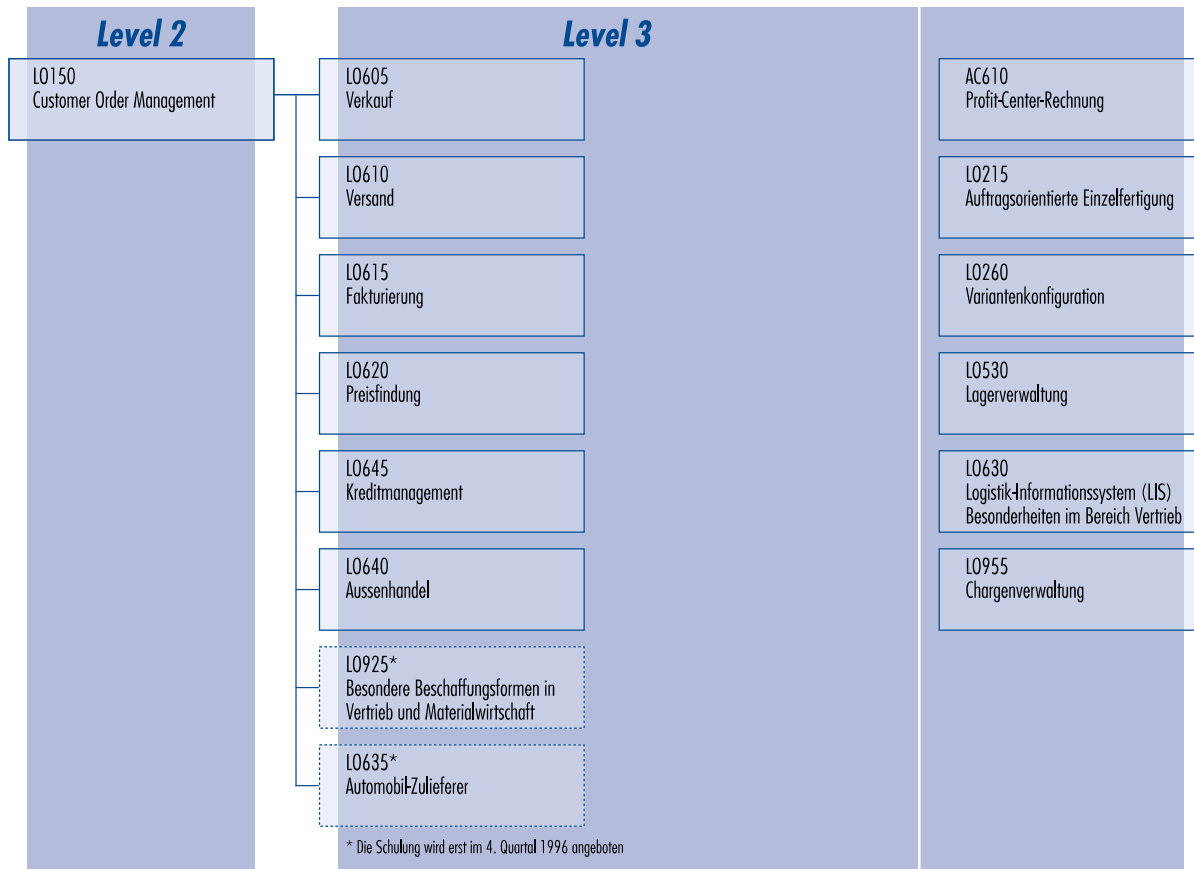
Die Level 2-Schulung LO150 Customer Order Management gibt einen Überblick über Geschäftsprozesse, die im Bereich SD unterstützt werden. Die Schulung ist Voraussetzung für die übrigen SD-Schulungen.

Die Schulungen, die auf dem LO150 aufbauen, vertiefen Aspekte, die im LO150 im Überblick dargestellt worden sind. In ihnen wird eine Funktion, die für den Ablauf eines vertrieblichen Geschäftsprozesses erforderlich ist, im Detail erläutert. Darüberhinaus wird in diesen Vertiefungsschulungen behandelt, wie die betreffende Funktion im Customizing eingestellt wird.

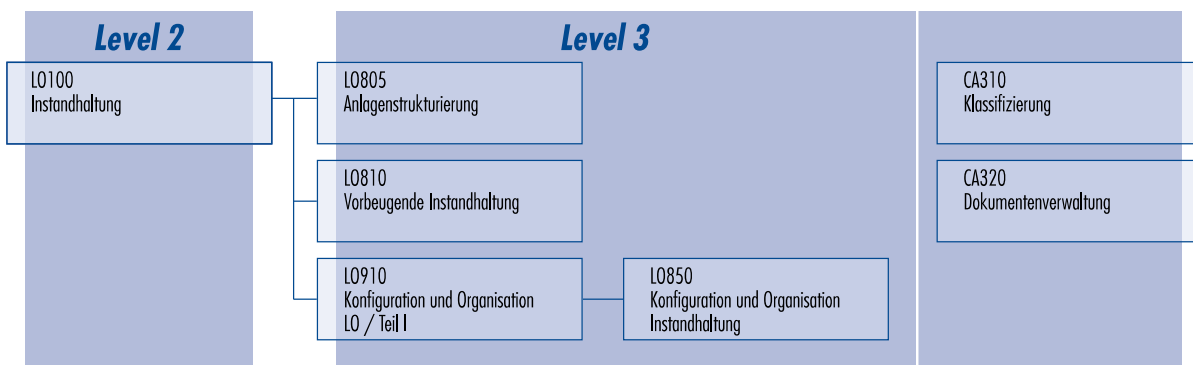
Instandhaltung (PM)

Die Level 2-Schulung LO100 gibt einen Überblick über die komplette Funktionalität des PM. Den Schwerpunkt bildet hierbei die Instandhaltungsabwicklung. Die Schulung ist Voraussetzung für die weiteren PM-Schulungen.

Die Level 3-Schulung LO805 Anlagenstrukturierung baut auf dem LO100 auf und vertieft die Aspekte der Anlagenstrukturierung mit Themen wie Equipments, Technische Plätze, Stücklisten etc.



Hinweise zu den Logistik-Schulungen



Die Schulung LO810 Planmäßige Instandhaltung setzt die Schulung LO100 voraus und vertieft die Aspekte der planmäßigen Instandhaltung mit Themen wie Arbeitspläne und Wartungspläne.

Informationssysteme in der Logistik (LIS)

Die einzelnen Teilbereiche der Logistik verfügen jeder für sich über separate Informationssysteme:

- das Einkaufsinformationssystem, das Bestandscontrolling und das LVS-Informationssystem im Bereich Materialwirtschaft
- das Fertigungsinformationssystem im Bereich Produktionsplanung und -steuerung (PP)
- das Vertriebsinformationssystem im Bereich Vertrieb
- Informationssysteme in den Bereichen Instandhaltung und Qualitätssicherung

All diese Informationssysteme sind nach demselben Prinzip konzipiert, Unterschiede gibt es lediglich im Detail.

Deshalb werden in diesem Bereich Level 3-Schulungen angeboten, die einerseits allgemeine Eigenschaften der Logistikinformationssysteme zusammenfassen und andererseits anwendungsspezifische Besonderheiten separat erörtern.

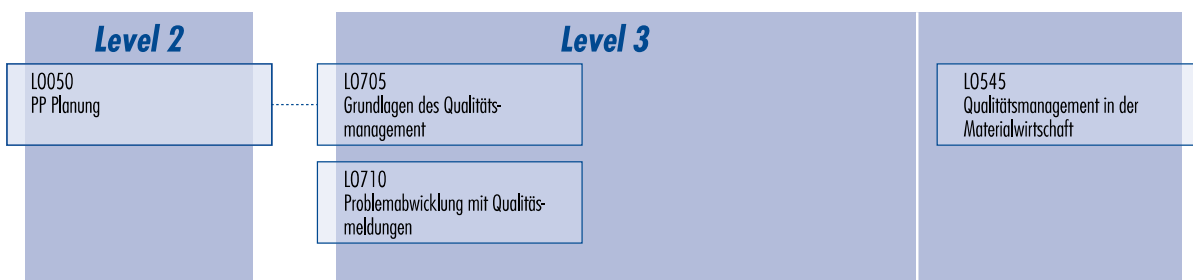
Die Schulung LO930 Logistikinformationssystem (LIS) bietet einen anwendungsübergreifenden Einblick in die Funktionalität der Informationssysteme des gesamten Logistikbereiches, in ihre Architektur und ihre Arbeitsweise. Darüberhinaus werden die diversen Werkzeuge des LIS im einzelnen vorgestellt.

Die Schulung LO555 Erweiterungen LIS im Bereich MM behandelt detailliert die Informationssysteme der Materialwirtschaft und vertieft dabei anwendungsspezifische Sonderthemen wie z.B. Statistik-Neuaufbau, Planung oder User-Exits für verschiedenste Bereiche.

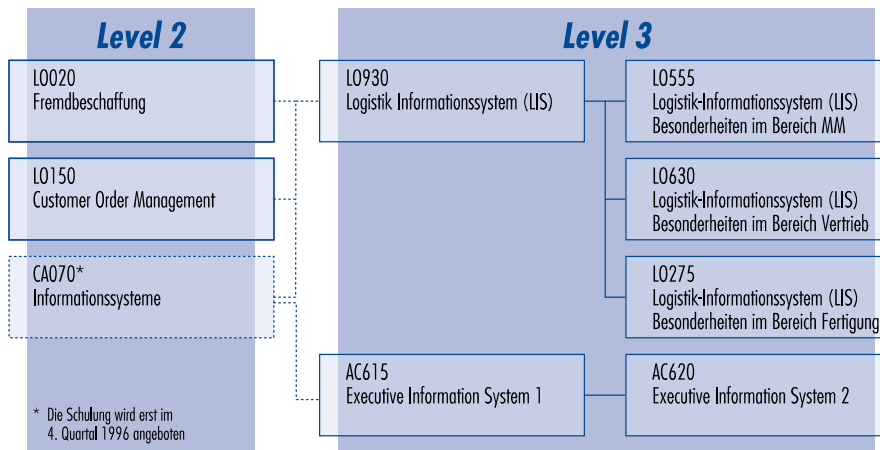
Qualitätsmanagement (QM)

Im Bereich Qualitätsmanagement gibt es keine Level 2-Schulungen. Die Funktionalität ist aber je nach Prozesskette in den anderen Level 2-Schulungen integriert. Die Schulung LO705 Grundlagen des QM behandelt die QM-spezifischen Grunddaten, ihre Verwendung und die Durchführung von verschiedenen Qualitätsprüfungen.

Die Schulung LO710 erläutert den Einsatz von Qualitätsmeldungen bei Problemen innerhalb von Prozessketten in der Materialwirtschaft, in der Fertigung und dem Vertrieb, aber auch bei internen Problemen.



Hinweise zu den Logistik-Schulungen



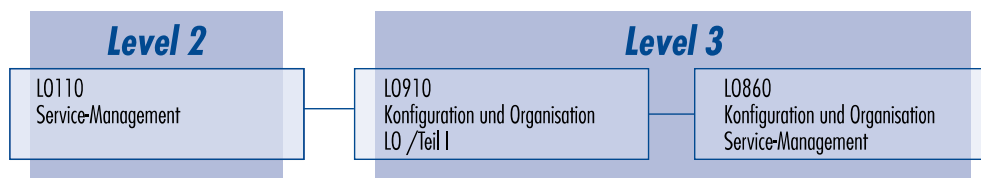
Die Schulung L0555 ist als Ergänzungsschulung zur Schulung L0930 im Bereich Materialwirtschaft zusehen und kann stets im direktem Anschluß an diese gebucht werden.

Dasselbe gilt für die Schulungen L0630 Erweiterungen LIS im Vertrieb und L0275 Erweiterungen LIS im Bereich Produktion, die im Anschluß an die Schulung L0930 das Vertriebsinformationssystem bzw. das Fertigungsinformationssystem detailliert beschreiben.

Service-Management

Die Level 2-Schulung Service-Management (L0110) gibt einen Überblick über die wesentlichen Geschäftsprozesse im Kundenservice und deren Integration in das übrige Systemumfeld.

Die dazugehörigen Systemeinstellungen für das Service-Management werden in der Schulung Konfiguration und Organisation Service-Management (L0860) erläutert.



LO

SCHULUNGSBESCHREIBUNG

L0020 - Level 2 Fremdbeschaffung

Zielgruppe

- Projektleiter
- Projektteam

Zielsetzung

- Die Teilnehmer lernen die grundlegenden Funktionen der Materialwirtschaft kennen und können sie am System durchführen; als Beispiel dienen die Prozessketten der Lagermaterialabwicklung und der Verbrauchsmaterialabwicklung. Sie erhalten einen Überblick über weitere Formen der Fremdbeschaffung

Voraussetzung

- Empfohlen:
SAP20 SAP R/3-Überblick

Schulungsinhalt

- Fremdbeschaffung von Lagermaterial
- Fremdbeschaffung von Verbrauchsmaterial
- Kontraktabwicklung
- Ausblick auf andere Beschaffungsformen
- Überblick über Einkaufsstatistiksystem

L0050 - Level 2 PP Planung

Zielgruppe

- Projektleiter
- Projektteam

Zielsetzung

- Die Schulungsteilnehmer lernen, eine vollständige Prozesskette von der Produktfamilienplanung bis zur Materialbedarfsrechnung im SAP-System abzubilden und die Planungsergebnisse zu interpretieren. Außerdem erwerben sie Grundkenntnisse über spezielle Planungsverfahren für Serienfertiger und KANBAN-Abwicklungen.

Voraussetzung

- Empfohlen:
SAP20 SAP R/3-Überblick

Schulungsinhalt

- Überblick über die typische Prozesskette innerhalb des PPS-Systems
- Einstieg in Teilbereiche des PPS anhand von Übungen
- Planungsverfahren für Los- und Einzelfertiger
- Planungsverfahren für Serienfertiger
- Grundlagen der Abwicklung im KANBAN-System

L0060 - Level 2 PP Prozessfertigung

Zielgruppe

- Projektleiter
- Projektteam

Zielsetzung

- Die Schulungsteilnehmer lernen, vollständige Prozessketten von der Auftragserstellung bis zur Abrechnung im SAP-System abzubilden. Außerdem erwerben sie Kenntnisse über Kuppelproduktion, QM-Integration und die Integration übergeordneter Systeme

Voraussetzung

- L0050 PP Planung

Schulungsinhalt

- Überblick über die typische Prozesskette innerhalb des PPS-Systems
- Grundlagen der Prozeßauftragsabwicklung
- Prozeßauftragsabwicklung für Lager- und Auftragsfertigung
- Prozeßauftragsabwicklung am Beispiel variantenreicher Produkte
- Kuppelproduktion
- Prozeßkoordination
- Auswertung und Dokumentation von Prozeßdaten
- Integration des Qualitätsmanagements
- Integration übergeordneter Systeme

LO070 - Level 2 PP Diskrete Fertigung und Serienfertigung

Zielgruppe

- Projektleiter
- Projektteam

Zielsetzung

- Die Schulungsteilnehmer lernen, vollständige Prozeßketten von der Auftragsstellung bis zur Abrechnung im SAP-System abzubilden. Außerdem erwerben sie Kenntnisse über spezielle Abwicklungsverfahren für Serienfertiger und KANBAN-Produktionen.

Voraussetzung

- LO050 PP Planung

Schulungsinhalt

- Überblick über die typische Prozeßkette innerhalb des PPS-Systems
- Grundlagen der Fertigungsauftragsabwicklung
- Fertigungsauftragsabwicklung für Los- und Einzelfertigung
- Montageauftragsabwicklung am Beispiel variantenreicher Produkte
- Produktionssteuerung mit KANBAN
- Serienfertigung
- Integration des Qualitätsmanagements in die Fertigungssteuerung
- Grundlagen des Fertigungsinformationssystems

LO100 - Level 2 Instandhaltung

Zielgruppe

- Entscheidungsträger
- Projektleiter
- Projektteam

Zielsetzung

- Die Teilnehmer erhalten einen Überblick über die Funktionalität der Instandhaltung. Schwerpunkt ist dabei die Instandhaltungsabwicklung in seinen unterschiedlichen Organisations- und Einsatzformen. Zu den Themen Anlagenstrukturierung und planmäßige Instandhaltung werden eigene Vertiefungskurse angeboten.

Voraussetzung

- Empfohlen:
SAP20 SAP R/3-Überblick

Schulungsinhalt

- Einführung in das R/3
- Grundlagen der Instandhaltung
- Integration zu anderen SAP-Anwendungen
- Anlagenstrukturierung
 - Technische Plätze und Referenzplätze
 - Equipments
 - Stücklisten
 - Objektvernetzungen
- IH-Arbeitsplätze
- IH-Meldungen
 - Meldungsarten
 - IH-Kataloge

Schulungsinhalt (Fortsetzung)

- IH-Aufträge
 - Verbindung zu IH-Meldungen
 - Arbeitsvorgangsplanung
 - Objektliste
 - Materialplanung
 - Auftragspapiere
 - Zeitrückmeldungen und technische Rückmeldungen
 - Fremdadwicklung
 - Auftragshierarchien
 - Nacherfassung von IH-Arbeiten
- Kapazitätsplanung
- Planmäßige Instandhaltung
 - Arbeitspläne
 - Wartungsstrategien, -positionen, -pläne
 - Wartungsplanterminierung
- PM-Informationssystem
- PM-Historie

LO110 - Level 2 Service-Management

Zielgruppe

- Entscheidungsträger
- Projektleiter
- Projektteam

Zielsetzung

- Die Schulung gibt einen Überblick über die wesentlichen Geschäftsprozesse im Kundenservice und deren Integration in das übrige Systemumfeld. Insbesondere werden Aspekte der Kunden-, Objektverwaltung, Vertragswesen, Meldungs-, Auftragsabwicklung und Fakturierung behandelt.

Voraussetzung

- Empfohlen:
SAP20 SAP R/3-Überblick
- Grundlegende Kenntnisse aus dem PM (Instandhaltung) und SD (Vertrieb)

Schulungsinhalt

- Kundenstamm
- Objektverwaltung (Anlagenstrukturierung)
- Garantie
- Serviceleistungen
- Verträge
- Serviceabwicklung (Meldungen, Aufträge)
- Fakturierung

Hinweis

- Es wird eindringlich darauf hingewiesen, daß Grundkenntnisse aus dem PM (Anlagenstrukturierung, Meldungen und Aufträge), sowie Kenntnisse aus dem SD (Verkaufsbeleg, Fakturierung etc.) unbedingt vorhanden sein müssen.

LO150 - Level 2 Customer Order Management

Zielgruppe

- Projektteam
- Organisatoren

Zielsetzung

- Die Teilnehmer lernen die Funktionen im Bereich der Prozesskette "Vorverkaufsphase bis Zahlungseingang" kennen. Sie lernen, mit Hilfsmitteln wie R/3-Referenz-Modell oder R/3-Dokumentation im Bereich des Vertriebs umzugehen und zu arbeiten. Sie lernen an Beispielen, wie Anforderungen aus dem Vertrieb innerhalb des SAP-Systems abgebildet werden können.

Voraussetzung

- Empfohlen:
SAP20 SAP R/3-Überblick

Schulungsinhalt

- Überblick über die Prozesskette "Vorverkaufsphase bis Zahlungseingang"
 - Vorverkaufsphase
 - Verkauf
 - Materialbereitstellung
 - Versand
 - Fakturierung
 - Zahlungseingang
- Vertriebsabwicklung bei vorhandener Materialverfügbarkeit
- Vertriebsabwicklung bei nicht vorhandener Materialverfügbarkeit
- Vertriebsabwicklung und Einzelfertigung
- Gutschrifts- und Retourenabwicklung
- Kontraktabwicklung
- Vertriebsinformationssystem

LO205 **Grunddaten Diskrete Produktion**

Zielgruppe

- Projektteam
- Organisatoren

Zielsetzung

- Die Teilnehmer lernen die Funktionalität und Handhabung der Stücklisten- und Arbeitsplanverwaltung sowie den Änderungsdienst kennen.

Voraussetzung

- LO050 PP Planung
- LO070 PP Diskrete Fertigung und Serienfertigung

Schulungsinhalt

- Einordnung und Integration der Basisdaten in das System R/3
- Vertiefung der Kenntnisse aus der Stücklisten- und Arbeitsplanverwaltung aus der Schulung LO070.
- Verwendungsnachweise und Ersetzen von Massendaten
- Änderungsdienst

LO210 **Produktionsplanung**

Zielgruppe

- Projektteam
- Organisatoren

Zielsetzung

- Die Teilnehmer lernen weitere Planungsstrategien und deren Anwendungen und Auswirkungen kennen.

Voraussetzung

- LO050 PP Planung

Schulungsinhalt

- Anonyme Massenfertigung mit Lagerentnahme auf Kundenauftrag
- Losfertigung
- Kundeneinzelplanung
- Spezielle Dummybaugruppenplanung
- Vorplanung mit Planungsstückliste / Baugruppenplanung
- Langfristplanung mit Kapazitätseinlastung
- Leitteileplanung
- Anschluß Auftragsabwicklung
- Verfügbarkeitsprüfung
- Werksübergreifende Planung und Quotierung

LO215 **Auftragsorientierte Einzelfertigung**

Zielgruppe

- Projektteam
- Organisatoren

Zielsetzung

- Die Teilnehmer lernen spezielle Funktionen der auftragsgebundenen Fertigung (Fertigungsaufträge) kennen.

Voraussetzung

- LO050 PP Planung
- LO070 PP Diskrete Fertigung und Serienfertigung

Schulungsinhalt

- Wiederholung Auftragsdurchlauf
- Automatisierte Auftragsabwicklung
- Auftragsnetze
- Montageaufträge
- Kuppelproduktion
- Materialbereitstellung (normal, LVS, KANBAN, Auslaufsteuerung, Fremdbeschaffung)
- FHM-Bereitstellung
- Auftragssteuerung (Plantafel, BDE-Transfer, Kapazitätsabgleich)
- Fertigungsbegleitende Prüfungen (QM-Integration)
- Ausschubplanung und -verwaltung, Nacharbeit (Rework)
- Fertigung konfigurierbarer Materialien (Variantenfertigung)

Schulungsinhalt (Fortsetzung)

- Fremd- und Lohnbearbeitung
- Gemeinkostenaufträge
- Informationssysteme zur Fertigung
- Spezielle ausgewählte Probleme

Hinweis

- In dieser Schulung werden Probleme der Systemeinstellung (Customizing) nur aus Sicht der prinzipiellen Variierbarkeit behandelt. Es werden keine Einstellungen geübt.
- Die Kenntnis der Fertigungsaufträge wird vorausgesetzt.

LO225 Serienfertigung

Zielgruppe

- Projektteam
- Organisatoren

Zielsetzung

- Die Teilnehmer lernen spezielle Funktionen der Serienfertigung kennen. Sie erwerben Kenntnisse über die wichtigsten Planungs-, Steuerungs- und Datenerfassungstechniken

Voraussetzung

- LO050 PP Planung
- LO070 PP Diskrete Fertigung und Serienfertigung

Schulungsinhalt

- Wiederholung Gesamt Ablauf der Serienfertigung
- Stammdaten (Versionspflege im Materialstamm, Pflege Serienaufträge)
- Pflege des Produktionsplanes über ein Planungstableau
- Anwendung der grafischen Plantafel
- Einbindung von Kapazitätsbetrachtungen aus Fertigungsliniensicht
- Datenerfassung (Rückmeldungen, Retrograde Entnahme, Wareneingang)
- Reporting (Istmengen- und Istkostenanalyse)

Hinweis

- In dieser Schulung werden Probleme der Systemeinstellung (Customizing) nur aus Sicht der prinzipiellen Variierbarkeit behandelt. Es werden keine Einstellungen geübt.

LO230 Kapazitätsplanung

Zielgruppe

- Projektteam
- Organisatoren

Zielsetzung

- Die Teilnehmer lernen die Funktionalität und Handhabung der Kapazitätsplanung kennen.

Voraussetzung

- LO050 PP Planung
- LO070 PP Diskrete Fertigung und Serienfertigung

Schulungsinhalt

- Einordnung und Integration der Kapazitätsplanung in das R/3-System
- Pflegen von kapazitätsrelevanten Daten am Arbeitsplatz
 - Kapazitätsangebot
 - Arbeitsplatzhierarchie
- Terminierungsgrundlagen
- Kapazitätsbedarfe analysieren
- Kapazitätsabgleich
- Einplanungsfunktionen
- Kapazitätsabbau

Hinweis

- In dieser Schulung werden Fragestellungen der Systemeinstellung (Customizing) nur im Rahmen der Kapazitätsanalysen und der Planungsstrategien behandelt.

LO235 **KANBAN**

Zielgruppe

- Projektteam
- Organisatoren

Zielsetzung

- Die Teilnehmer lernen die Funktionalität und Handhabung der Material-Nachschubsteuerung mit KANBAN kennen

Voraussetzung

- LO050 PP Planung
- LO070 PP Diskrete Fertigung und Serienfertigung
- Wünschenswert:
LO020 Fremdbeschaffung

Schulungsinhalt

- Einordnung der KANBAN-Funktionalität in das System R/3
- Zusammenspiel zwischen der Produktionsplanung und KANBAN
- Organisation der Fertigung und Pflege der Stammdaten (Produktionsversorgungsbereiche und Regelkreise)
- Abwicklung des Materialnachschubs mit KANBAN bei
 - Eigenfertigung
 - Fremdbeschaffung
 - Umlagerung
- Auswertefunktionen

LO250 **Organisation und** **Konfiguration PP**

Zielgruppe

- Berater
- Projektleiter
- Projektteam
- Organisatoren

Zielsetzung

- Die Teilnehmer lernen die Konfigurationsschritte zur Einrichtung der Anwendungen des PPS für Einzel - und Serienfertigung kennen.

Voraussetzung

- LO050 PP Planung
- LO070 PP Diskrete Fertigung und Serienfertigung
- LO910 Konfiguration und Organisation Logistik 1
- LO911 Konfiguration und Organisation Logistik 2

Schulungsinhalt

- Wiederholung Customizing-Werkzeuge
- Allgemein erforderliche Einstellungen zur Applikation PP
- Einrichten Stücklistenverwaltung
- Einrichten Arbeitsplanverwaltung
- Einrichten FHM-Verwaltung
- Einrichten Kalkulation
- Einrichten Auftragsverwaltung (Fertigungsaufträge)
- Einrichten Programmplanung

Schulungsinhalt (Fortsetzung)

- Einrichten Bedarfsplanung
- Einrichten Sales- und Operationsplanung
- Einrichten KANBAN-Steuerung
- Einrichten Serienfertigung
- Einrichten Kapazitätsplanung
- Ausgewählte Einstellungsprobleme

Hinweis

- Es werden Customizingeinstellungen vorgenommen und das Ergebnis am Anwendungsbeispiel geprüft. Die Kenntnis der Anwendungen und der Umgang mit ihnen wird vorausgesetzt.
- Einstellungen für spezielle Themen (CAD, CAP, Fertigungsinformationssystem, Variantenkonfiguration) werden in den betreffenden Schulungen behandelt.

LO260 Varianten- konfiguration

Zielgruppe

- Projektteam
- Organisatoren

Zielsetzung

- Die Teilnehmer erwerben die Kenntnisse über die Funktionalität und Handhabung der Variantenkonfiguration

Voraussetzung

- Die Art und Weise wie man mit dem SAP-System arbeitet, sollte unbedingt vertraut sein. Kenntnisse aus dem Klassifizierungsbereich, Stücklistenwesen und Arbeitsplanwesen sind von Vorteil aber nicht zwingend erforderlich

Schulungsinhalt

- Merkmalflege, soweit für die Konfiguration nötig
- Klassenpflege/Klassifizierung, soweit für die Konfiguration nötig
- Stücklistenpflege, soweit für die Konfiguration nötig
- Arbeitsplanpflege, soweit für die Konfiguration nötig
- Pflege des Beziehungswissens
- Variantenpreisfindung
- Auswertungen und Simulationstransaktion

Hinweis

- Die Schulung wird an Beispielen des PP vorgeführt, sie ist aber auch auf andere Bereiche übertragbar.
- Die Variantenfertigung ist nicht Inhalt der Schulung, sondern es wird nur das Werkzeug zur Konfiguration vorgestellt.

LO265 CAD Integration

Zielgruppe

- Projektteam
- Organisatoren
- SAP-Betreuer

Zielsetzung

- Die Teilnehmer erwerben Kenntnisse über die Funktionen und Arbeitsweise der CAD-Schnittstelle. Sie lernen die Grundlagen für die Einrichtung und Nutzung der CAD-Schnittstelle.

Voraussetzung

- LO050 PP Planung
- LO070 PP Diskrete Fertigung und Serienfertigung

Schulungsinhalt

- Einordnung der CAD-Schnittstelle in das R/3-System
- Funktionalität der Schnittstelle
- Technischer Ablauf
- Konfiguration

LO270 **CAP-Vorgabewert- ermittlung**

Zielgruppe

- Projektteam
- Organisatoren

Zielsetzung

- Kenntnisse über Einsatzmöglichkeiten und Aufgaben der CAP-Vorgabewertermittlung. Die Teilnehmer lernen, das System an die individuellen Belange Ihres Unternehmens anzupassen.

Voraussetzung

- LO070 PP Diskrete Fertigung und Serienfertigung
- LO205 Grunddaten Diskrete Produktion

Schulungsinhalt

- Einbettung der SAP-Vorgabewertermittlung in die Arbeitsplanverwaltung
- Erläuterung der CAP-Systembausteine
 - Formeln
 - Tabellen
 - Methoden
 - Verfahren
 - Maschinentechnologie
- Darstellung der relevanten Onlinefunktionen

LO275 **Logistik-Informationssystem (LIS) - Besonderheiten im Bereich Fertigung**

Zielgruppe

- Projektteam
- Organisation

Zielsetzung

- Nachdem Sie sich in der Schulung LO930 einen allgemeinen Überblick über die Funktionalität der Informationssysteme der Logistik (LIS) verschafft haben, beschäftigen Sie sich in dieser Schulung mit den besonderen Aspekten des Fertigungsinformationssystems.

Voraussetzung

- Unbedingte Voraussetzung ist der Besuch der Schulung LO930 (Logistik-Informationssystem). Die Schulung LO275 ist in direktem Anschluß an die Schulung LO930 zu buchen.
- Ebenso werden Kenntnisse aus der Schulung LO070 (PP Diskrete Fertigung und Serienfertigung) vorausgesetzt.

Schulungsinhalt

- Besonderheiten der Datenhaltung
- Standardanalysen mit zusätzlichen Auswertungsmöglichkeiten
- Statistik-Neuaufbau

Hinweis

- Die Schulung LO275 bildet erst in Kombination mit der Schulung LO930 eine vollständige Schulungseinheit.

LO305 **Grunddaten Prozessfertigung**

Zielgruppe

- Projektteam
- Organisatoren

Zielsetzung

- Die Teilnehmer lernen die Funktionalität und Handhabung der Grunddaten im Bereich Prozessfertigung kennen.

Voraussetzung

- LO050 PP Planung
- LO060 PP Prozessfertigung

Schulungsinhalt

- Aspekte des Materialstamms
- Ressourcen u. a. Ressourcen-Netz, Klassifizierung
- Kapazitäten
- Planungsrezepte
- Vorgangsklassifizierung
- Materialliste
- Kuppelproduktion
- Qualitätsdaten
- Prozeßvorgaben, Herstellenweisung
- Varianten
- Änderungsdienst

L0310

Detailfunktionen der Prozessfertigung

Zielgruppe

- Projektteam
- Organisatoren

Zielsetzung

- Die Teilnehmer lernen die Funktionalität und Handhabung der Prozessfertigung im Detail kennen.

Voraussetzung

- L0050 PP Planung
- L0060 PP Prozessfertigung
- L0305 Grunddaten Prozessfertigung

Schulungsinhalt

- Auftragsdurchlauf
- Auftragseröffnung
- Materialverfügbarkeit
- Ressourcenverfügbarkeit
- Ressourcenauswahl, Plantafel
- Plankosten
- Freigabe
- Prüfflose
- Steuerrezept, Steuerrezeptmonitor
- Bearbeitung Herstellenweisung
 - u. a. Materialverbrauch
 - Qualitätsprüfung
 - Materialablieferung
- Prozessmeldung, Prozessmeldungsmonitor
- QM-Chargen, Merkmalsvererbung, Chargenzuordnung

Schulungsinhalt (Fortsetzung)

- Kuppelproduktion
- Istkosten / Plankosten
- Auftragsabrechnung
- Variantenfertigung
- Prozessdatenauswertung und -dokumentation

L0315

Prozesskoordination

Zielgruppe

- Projektteam
- Organisatoren

Zielsetzung

- Die Teilnehmer lernen die Funktionalität und Handhabung der Prozesskoordination kennen.

Voraussetzung

- L0050 PP Planung
- L0060 PP Prozessfertigung
- L0305 Grunddaten Prozessfertigung
- L0310 Detailfunktionen der Prozessfertigung

Schulungsinhalt

- Prozessmeldungen
- Prozessvorgaben
- Steuerrezepte
- Herstellenweisung
- Link to PCS

L0510 **Bestandsführung**

Zielgruppe

- Projektteam
- Organisatoren

Zielsetzung

- Die Teilnehmer lernen spezielle Themen der Bestandsführung kennen. Sie lernen die gesamten Prozeßketten der Lieferanten-Konsignations- und der Lohnbearbeitungsabwicklung kennen. Sie können die entsprechenden Vorgänge am System durchführen

Voraussetzung

- L0020 Fremdbeschaffung

Schulungsinhalt

- Spezielle Warenbewegungen
- Reservierungen
- Bestandsführung besonderer Materialarten
- Pipelineabwicklung
- Konsignationsabwicklung
- Lohnbearbeitungsabwicklung
- Inventurabwicklung

Hinweis

- Die Lagerplatzverwaltung und die Bewegungen im Lagerverwaltungssystem werden nicht in dieser Schulung behandelt. Sie sind Gegenstand der Schulung L0530.

L0515 **Rechnungsprüfung**

Zielgruppe

- Projektteam
- Organisatoren

Zielsetzung

- Die Teilnehmer lernen die Funktionen und Methoden der Rechnungsprüfung kennen und können sie am System durchführen.

Voraussetzung

- AC010 Einführung externes Rechnungswesen und Gemeinkostencontrolling
- L0020 Fremdbeschaffung

Schulungsinhalt

- Themen der Rechnungsprüfung
 - Bestell-/Wareneingangsbezogene Rechnungen
 - Steuern
 - Skonto
 - Abweichungen und Sperrgründe
 - Bezugsnebenkosten
 - Nachbelastungen
 - Rechnungen ohne Bezug
 - Gutschriften und Storno
 - Vorerfassung
- Freigabe gesperrter Rechnungen
- Automatische Wareneingangsabrechnung
- Pflege des WE/RE-Verrechnungskontos

L0520 **Optimierung der Beschaffung**

Zielgruppe

- Projektteam
- Organisatoren

Zielsetzung

- Die Teilnehmer lernen, wie Vorgänge in den verschiedenen Bereichen der Materialwirtschaft optimiert werden können.

Voraussetzung

- L0020 Fremdbeschaffung

Schulungsinhalt

- Rahmenbedingungen für die optimierte Einkaufsabwicklung (z. B. Bezugsquellen, Stammdaten)
- Lieferantenbeurteilung
- Freigabeverfahren und Workflow
- optimierte Einkaufsabwicklung
- optimierter Wareneingang
- optimierte Rechnungsprüfung

Hinweis

- Lieferavis, Lieferantenbeurteilung und Freigabeverfahren werden inklusive Customizing behandelt

LO525

Disposition in der Materialwirtschaft

Zielgruppe

- Projektteam
- Organisatoren

Zielsetzung

- Die Teilnehmer lernen die Prognose, deren Einstellungen und Beurteilungsmöglichkeiten kennen. Sie erhalten einen Überblick zu den Anwendungsmöglichkeiten der Prognose.

Voraussetzung

- LO020 Fremdbeschaffung

Schulungsinhalt

- Ziele und Aufgaben der Prognose
- Prognosemodelle
- Steuerungsparameter der Prognose
- Prognosedurchführung
- Auswertung und Nachbereitung der Prognose
- Typische Anwendung der Prognose in der Materialbedarfsplanung
- Ausblick auf andere Anwendungsgebiete der Prognose

LO530

Lagerverwaltung

Zielgruppe

- Projektteam
- Organisatoren
- SAP Betreuer

Zielsetzung

- Teilnehmer erhalten einen Überblick über das gesamte Lagerverwaltungssystem (WM-System). Sie lernen, wie eine komplexe Lagerstruktur sowie Lagerbewegungen im WM-System abgebildet werden. Die Teilnehmer erlangen die Kenntnisse, die nötig sind, um das WM-System an die Bedürfnisse Ihrer Firma anzupassen.

Voraussetzung

- LO020 Fremdbeschaffung
- Wünschenwert
 - LO510 Bestandsführung
 - LO610 Versand
 - Kenntnisse zum Thema Fertigungsaufträge

Schulungsinhalt

- Lagerstruktur
- Schnittstellen zu anderen SAP-Systemkomponenten: IM, PP, SD, QM
- Lagerbewegungen
 - Transportbedarfs- u. Transportauftragsabwicklung
 - Warenein- und ausgang
 - Umbuchungen
 - Lieferungen
 - Nachschub

Schulungsinhalt (Fortsetzung)

- Lagereinheitenverwaltung
- Inventurverfahren
- Gefahrstoffabwicklung
- Customizing
 - Systemeinstellung
 - Ein- und Auslagerungsstrategien
 - automatische Transportauftragserstellung
 - Kapazitätsprüfungen
- Schnittstelle zu externen Systemen

LO535 **Periodische Materialbewertung**

Zielgruppe

- Projektteam
- Organisatoren
- SAP-Betreuer

Zielsetzung

- Die Teilnehmer erhalten einen Einblick in die im SAP-System enthaltenen weiteren Möglichkeiten der Materialbewertung für laufende Vorgänge (periodischer V-Preis - Material-Ledger) und zum Bilanzstichtag (Niederstwertermittlung, LIFO-Bewertung, FIFO-Bewertung)

Voraussetzung

- L0020 Fremdbeschaffung

Schulungsinhalt

- Periodische Materialbewertung - Materialledger
- Niederstwertermittlung bei Fremdbeschaffung einschließlich der Customizing-Einstellungen
- Materialbewertung nach dem LIFO-Verfahren einschließlich der Customizing-Einstellungen
- Materialbewertung nach dem FIFO-Verfahren

LO540 **Dienstleistungen (Materialwirtschaft)**

Zielgruppe

- Projektteam
- Organisatoren

Zielsetzung

- Die Teilnehmer lernen die externe Dienstleistungsabwicklung kennen. Sie kennen die Stammdaten für die Dienstleistungsabwicklung und die Besonderheiten im Vergleich zu sonstigen Beschaffungsprozessen der Materialwirtschaft.
Sie können die Stammdaten für die Dienstleistungen pflegen und die Vorgänge der Dienstleistungsabwicklung erfassen.

Voraussetzung

- L0020 Fremdbeschaffung

Schulungsinhalt

- Überblick über die externe Dienstleistungsabwicklung und Einbettung in die Materialwirtschaft
- Ausschreibungen und Angebote
- Auftragsvergabe
- Leistungserfassung
- Rechnungen für Dienstleistungen

LO545 **Qualitätsmanagement in der Materialwirtschaft**

Zielgruppe

- Projektteam
- Mitarbeiter aus den Fachabteilungen Qualitätssicherung und Beschaffung

Zielsetzung

- Die Teilnehmer lernen das Umfeld der Qualitätssicherung sowie verschiedene Ablaufvarianten in der Qualitätsprüfung kennen. Sie erfahren, wie die qualitätsspezifischen Daten in der Beschaffung gepflegt werden.

Voraussetzung

- L0020 Fremdbeschaffung

Schulungsinhalt

- Integration von QM in verschiedene Bestellabwicklungen
- Qualitätsfreigabe des Materials/Lieferanten
- Zeugnisabwicklung
- Automatisches Sperren in der Rechnungsprüfung
- Verschiedene Prüfabwicklungen bei Warenbewegungen Bestandsführung im QM
- Überwachung des Chargenverfalldatums/wiederkehrende Prüfungen
- Prüfkosten
- Auswertungen zu QM-Prüfungen

Hinweis

- In der Schulung LO705 werden die Kenntnisse zur Pflege der QM-spezifischen Grunddaten vermittelt.

L0550 **Konfiguration und** **Organisation** **Materialwirtschaft**

Zielgruppe

- Projektleiter
- Projektteam
- Berater

Zielsetzung

- Die Teilnehmer lernen komplexere Einstellungen für die Materialwirtschaft kennen, um das System an firmenspezifische Anforderungen anzupassen.
Sie können diese Einstellungen mit Hilfe des IMG durchführen.

Voraussetzung

- L0020 Fremdbeschaffung
- L0910 Konfiguration und Organisation Logistik 1

Schulungsinhalt

- Ausgewählte Customizingfunktionen für
 - Verbrauchsgesteuerte Disposition
 - Einkauf
 - Bewertung und Kontierung
 - Rechnungsprüfung
 - Bestandsführung

Hinweis

- Die Einstellungen für das Lagerverwaltungssystem werden im L0530 behandelt.
Ebenso werden Einstellungen für spezielle Abwicklungen der Materialwirtschaft wie z.B. Lieferavis, Intrastat oder Niederstwertermittlung in den entsprechenden Anwendungsschulungen behandelt.

L0555 **Logistik-Informationssystem (LIS) - Besonderheiten im Bereich Materialwirtschaft**

Zielgruppe

- Projektteam
- Organisation
- Gruppenleiter

Zielsetzung

- Nachdem Sie sich in der Schulung L0930 einen Überblick über die Funktionalität der Informationssysteme in der Logistik (LIS) verschafft haben, beschäftigen Sie sich in dieser Schulung mit besonderen Aspekten des Einkaufsinformationssystems und des Bestandscontrollings.
Sie lernen die Besonderheiten bei der Implementierung von individuellen Statistikfortschreibungen in diesen beiden Teilgebieten der Materialwirtschaft kennen.

Voraussetzung

- Unbedingte Voraussetzung ist der Besuch der Schulung L0930 (Logistik-Informationssystem)!
- Die Schulung L0555 ist in direktem Anschluß an die Schulung L0930 zu buchen.
- Von Vorteil sind weiterhin grundlegende Kenntnisse in der ABAP/4-Programmierung und dem ABAP/4-Dictionary.

Schulungsinhalt

- Besonderheiten der Datenhaltung
- Statistikdaten-Neuaufbau im Einkauf und in der Bestandsführung
- Leistungsmerkmale der Standardanalysen und Belegauswertungen im BCO

Schulungsinhalt (Fortsetzung)

- Besonderheiten der Planung im Bestandscontrolling
- Beispiele individueller Statistikfortschreibung
 - Erweiterungsmöglichkeiten der LIS Schnittstelle über User-Exits
 - Fortschreibungssteuerung durch Formeln und Bedingungen
 - Definition eigener Logistik-Kennzahlen
 - Performance-Optimierung durch Copy Management
- Logistik-Informationen in verteilten Systemen

Hinweis

- Die Schulung L0555 bildet erst in Kombination mit der Schulung L0930 eine vollständige Kurseinheit.

L0560 **Dezentrale Lager-** **verwaltung**

Zielgruppe

- Gruppenleiter
- Projektteam
- DV-Mitarbeiter

Zielsetzung

- Die Teilnehmer lernen die Unterschiede zwischen zentraler und dezentraler Lagerverwaltung kennen. Sie wissen, wie Daten zwischen dem dezentralen R/3-System und dem zentralen R/2-System ausgetauscht werden und welche Funktionen von den jeweiligen Systemen übernommen werden.

Voraussetzung

- L0020 Fremdbeschaffung
- L0530 Lagerverwaltung
- Kenntnisse des R/2-Materialwirtschaftssystems

Schulungsinhalt

- Lagerverwaltung als dezentrale Abwicklung
- Kommunikation zwischen dem R/3-Lagerverwaltungssystem und dem zentralen R/2-System.

Hinweis

- Diese Schulung sollte nur von denjenigen Kunden besucht werden, die das R/3-Lagerverwaltungssystem in Verbindung mit der R/2-Materialwirtschaft nutzen wollen.

L0605 **Verkauf**

Zielgruppe

- Projektteam
- Organisatoren

Zielsetzung

- Die Teilnehmer lernen die Funktionen und die Systemeinstellungen in der Verkaufsabwicklung kennen.

Voraussetzung

- L0150 Customer Order Management

Schulungsinhalt

- Organisationsstrukturen im Verkauf
- Stammdaten für den Verkauf
- Anfragen
- Angebote
- Verkaufsabwicklung
- Kontrakte
- Lieferpläne
- Retouren
- Konsignationsabwicklung
- Materialsubstitution
- Partnerfunktionen Materiallistung/-ausschluß
- Texte in Verkaufsbelegen

L0610 **Versand**

Zielgruppe

- Projektteam
- Organisatoren

Zielsetzung

- Die Teilnehmer lernen die Funktionen und die Systemeinstellungen der Versandabwicklung kennen.

Voraussetzung

- L0150 Customer Order Management

Schulungsinhalt

- Organisationsstrukturen im Versand
- Erstellen und Bearbeiten von Transportbelegen
- Erstellen und Bearbeiten von Lieferungsbelegen
- Versandterminierung
- Überwachung von Lieferungsaktivitäten
- Über- und Unterlieferung
- Kommissionierung
- Verpackungsfunktionen
- Warenausgang
- Leihgutabwicklung
- Serialnummern
- Termine

L0615 **Fakturierung**

Zielgruppe

- Projektteam
- Organisatoren

Zielsetzung

- Die Teilnehmer lernen die Funktionen und Systemeinstellungen der Fakturierung und Debitorenbuchhaltung kennen.

Voraussetzung

- L0150 Customer Order Management

Schulungsinhalt

- Fakturierungsformen
 - Rechnungen aufgrund von Lieferungen und Leistungen
 - Gut- und Lastschriften
- Erstellungsformen für Fakturen
- Abrechnungsformen
 - separate Rechnung für jede Lieferung
 - Sammelrechnung
 - Rechnungssplit
- Rechnungslisten
- Fakturierungsplan
- Erlöskontenfindung
- Geschäftsbereichsabwicklung
- Zahlungseingang
- Mahnen, Korrespondenz
- Auswertungen
 - OP-Liste, Kontoauszug
 - Saldenbestätigung

L0620 **Preisfindung**

Zielgruppe

- Projektteam
- Organisatoren

Zielsetzung

- Die Teilnehmer lernen, wie sie Konditionen und Preise im System festlegen können. Sie lernen die Funktionen und Systemeinstellungen zur Bonusabwicklung, Promotion und Verkaufsaktionen kennen.

Voraussetzung

- L0150 Customer Order Management

Schulungsinhalt

- Definition von Preisen und Konditionen
- Einrichten von Konditionstabellen und Zugriffsfolgen
- Preise und Konditionen in Verkaufsbelegen
- Bonusabwicklung
- Promotion und Verkaufsaktionen

L0630 **Logistik-Informationssystem (LIS) - Besonderheiten im Bereich Vertrieb**

Zielgruppe

- Projektteam
- Organisation
- Gruppenleiter

Zielsetzung

- Nachdem Sie sich in der Schulung L0930 einen Überblick über die allgemeine Funktionalität der Informationssysteme der Logistik (LIS) verschafft haben, beschäftigen Sie sich in dieser Schulung mit besonderen Aspekten des Vertriebsinformationssystems. Im Vordergrund stehen dabei besondere Implementierungen von individuellen Statistikfortschreibungen in der Vertriebsabwicklung.

Voraussetzung

- Die Schulung L0630 ist als Ergänzung zu der Schulung L0930 (Logistik-Informationssystem) gedacht. Es werden die dort behandelten Themen unbedingt vorausgesetzt. Außerdem sind Kenntnisse in der Vertriebsabwicklung unabdingbar.
- Von Vorteil sind weiterhin grundlegende Kenntnisse in der ABAP/4-Programmierung und dem ABAP/4-Dictionary.

Schulungsinhalt

- Einfluß der Geschäftsvorfälle auf die Statistikfortschreibung
- Spezielle Fortschreibungsscenarien in der Vertriebsabwicklung
- Neuaufbau von Statistikdaten
- Simulation und Analyse der Statistikfortschreibung
- Erweiterungen durch User-Exits
- Absatzplanung als Teil der Logistik-Planungskette
- Vertriebsinformationen in verteilten Systemen

Hinweis

- Die Schulung LO630 bildet erst in Kombination mit der Schulung LO930 eine vollständige Einheit.

LO640 Aussenhandel

Zielgruppe

- Projektteam
- Organisatoren

Zielsetzung

- Die Teilnehmer lernen die Funktionen und Systemeinstellungen des Außenhandels für den Vertrieb und den Einkauf kennen

Voraussetzung

- LO150 Customer Order Management

Schulungsinhalt

- Stammdaten für den Außenhandel
- Exportlizenzen
- Präferenzabwicklung
- Exportdokumente

LO645 Kreditmanagement

Zielgruppe

- Projektteam
- Organisatoren

Zielsetzung

- Die Teilnehmer lernen die Funktionen und die Systemeinstellung des Kreditmanagements kennen.

Voraussetzung

- LO150 Customer Order Management

Schulungsinhalt

- Kreditstammdaten
- Kreditkontrollbereich
- Automatische Kreditlimitprüfung
- Spezifische Funktionen im Kreditmanagement
 - Bürokommunikation
 - Bearbeitung gesperrter Vertriebsbelege
 - Überwachungsfunktionen
 - Umfeld
- Berechtigungen im Kreditmanagement
- Verbindung zum Finanzinformationssystem und dem Vertriebsinformationssystem

L0705 **Grundlagen des** **Qualitäts-** **managements**

Zielgruppe

- Projektteam
- Organisatoren

Zielsetzung

- Die Teilnehmer lernen Details der Prüfplanung sowie die Pflege der QM-spezifischen Grunddaten kennen. Sie erfahren, wie die Grunddaten in verschiedenen Plänen verwendet werden.

Voraussetzung

- Empfohlen:
SAP20 SAP R/3-Überblick

Schulungsinhalt

- Pflege und Verwendung von QM-spezifischen Grunddaten
- Besonderheiten der Prüfplanung
- Durchführung von verschiedenen Qualitätsprüfungen

L0710 **Problemabwicklung** **mit Qualitäts-** **meldungen**

Zielgruppe

- Projektteam
- Organisatoren

Zielsetzung

- Die Teilnehmer lernen Einsatzmöglichkeiten von Qualitätsmeldungen kennen.

Voraussetzung

- L0705 Grundlagen des Qualitätsmanagements

Schulungsinhalt

- Pflege von QM-Katalogen (Fehler-, Ursachen-, Maßnahmenkatalog)
- Erzeugen/Anlegen von Fehler- und Qualitätsmeldungen
- Bearbeiten von Qualitätsmeldungen
- Kostenerfassung zu Qualitätsmeldungen

L0805 **Anlagenstrukturierung**

Zielgruppe

- Projektteam
- Organisatoren

Zielsetzung

- Die Teilnehmer lernen die Stammdaten des PM im Detail kennen. Sie erhalten einen Einblick in die Möglichkeiten, die technischen Anlagen zu strukturieren. Sie lernen, die Funktionen der Stammdatenpflege am System durchführen

Voraussetzung

- L0100 Instandhaltung

Schulungsinhalt

- Technische Plätze und Referenzplätze
- Equipments
- Stücklisten für Equipments und technische Plätze
- Ein-/Ausbaufunktionen
- Equipmenthierarchien
- Verwaltung von Serialnummern
- Verbindung technischer Objekte, Objektvernetzung

LO810 **Vorbeugende Instandhaltung**

Zielgruppe

- Projektteam
- Organisatoren

Zielsetzung

- Die Teilnehmer lernen die Arbeitspläne und die Abwicklung der vorbeugenden Instandhaltung kennen und können sie am System durchführen

Voraussetzung

- LO100 Instandhaltung

Schulungsinhalt

- Arbeitspläne
- Einbindung von Arbeitsplänen in der Auftragsabwicklung
- Wartungsstrategien
- Wartungspositionen
- Einbindung von Arbeitsplänen in Wartungspositionen
- Wartungspläne
- Zeit- und/oder leistungsabhängige Terminierung
- Grafische Wartungsterminübersichten

LO850 **Konfiguration und Organisation in der Instandhaltung**

Zielgruppe

- Projektteam
- Organisatoren

Zielsetzung

- Die Teilnehmer lernen komplexere Einstellungen für die Instandhaltung kennen, um das System an firmenspezifische Anforderungen anzupassen. Sie können diese Einstellungen mit Hilfe des IMG durchführen

Voraussetzung

- LO100 Instandhaltung
- LO910 Konfiguration und Organisation Logistik 1

Schulungsinhalt

- Ausgewählte Customizingfunktionen für
 - Equipments und technische Objekte
 - InstandhaltungsauftragsverwaltungMeldungen
- Instandhaltungsaufträge

LO860 **Konfiguration und Organisation Service-Management**

Zielgruppe

- Projektleiter
- Projektteam
- Berater

Zielsetzung

- Die Teilnehmer lernen komplexe Einstellungen für das Service-Management kennen, um das System an firmenspezifische Anforderungen anzupassen. Sie können diese Einstellungen mit Hilfe des IMG durchführen.

Voraussetzung

- LO110 Service-Management
- LO910 Konfiguration und Organisation Logistik 1

Schulungsinhalt

- Ausgewählte Customizingfunktionen für
 - Verträge
 - Serviceobjekte
 - Serviceabwicklung
 - Aufwandsbezogene Fakturierung

Hinweis

- Die für das Service-Management notwendigen Einstellungen aus dem Instandhaltungsbereich werden mitbehandelt, so daß der Besuch des LO850 für den LO860 keine Voraussetzung ist. Die Einstellungen für die Preisfindung (Konditionen) werden im LO620 behandelt.

L0910 Konfiguration und Organisation Logistik 1

Zielgruppe

- Projektleiter
- Berater
- Projektteam
- Organisatoren

Zielsetzung

- Die Teilnehmer lernen die Konfigurationsschritte zur Einrichtung neuer Werke sowie die Einrichtung der Schnittstellen zu anderen Applikationen (CO, PD, ...) kennen. Damit werden die Teilnehmer befähigt, weitere Konfigurationsschulungen der einzelnen Logistik-Anwendungen zu besuchen (z.B. MM, PP-Prozess-, Serien-, Einzelfertigung, QM, PM, PS)

Voraussetzung

- Level 2-Schulungen der betreffenden Logistik Applikation
- Empfohlen:
BC080 BEW - Implementation Ware

Schulungsinhalt

- Übersicht Customizing-Werkzeuge
- Organisationsstrukturen des R/3-Systems
- Einrichten eines neuen Werkes
- Umfeld der Logistik-Applikationen einrichten
 - Benutzer und Berechtigungen
 - Nummernsysteme
 - Globale Einstellungen
 - Verbindungen zum Rechnungswesen
- Einrichten der Materialstammverwaltung
- Einrichten der Änderungsverwaltung

Hinweis

- Diese Schulung wird am Beispiel der Einstellung eines neu anzulegenden Werkes durchgeführt.
- Es werden Customizingeinstellungen vorgenommen und das Ergebnis am Anwendungsbeispiel geprüft.
- Die Kenntnis der Anwendungen und der Umgang mit ihnen wird vorausgesetzt.

L0911 Konfiguration und Organisation Logistik 2

Zielgruppe

- Projektleiter
- Berater
- Projektteam
- Organisatoren

Zielsetzung

- Die Teilnehmer lernen die Konfigurationsschritte zur Einrichtung neuer Werke sowie die Einrichtung der Schnittstellen zu anderen Applikationen (CO, PD, ...) kennen. Die Schulung ist als Fortsetzung der Schulung L0910 für diejenigen Applikationen vorgesehen, die Arbeitsplätze, Ressourcen, Terminierungsvorgänge und Kapazitätsauswertungen benötigen. Damit werden die Teilnehmer befähigt, die Konfigurationskurse der einzelnen Logistik-Anwendungen zu besuchen (z.B. PP-Prozess-, Serien-, Einzelfertigung, QM, PM, PS).
Für die Applikation MM ist dieser Kurs kein Erfordernis

Voraussetzung

- Level 2-Schulung der betreffenden Logistik Applikation
- L0910 Konfiguration und Organisation Logistik 1 und spezielle Anwendungsschulungen

Schulungsinhalt

- Grundlagen für Fertigungsprozesse einrichten
 - Arbeitsplätze
 - Kapazitäten
 - Schichtfolgen und Schichten
 - Formeln
 - Terminierungsgrundlagen

Hinweis

- Diese Schulung wird am Beispiel der Einstellung eines neuanzulegenden Werkes durchgeführt. Es werden Customizingeinstellungen vorgenommen und das Ergebnis am Anwendungsbeispiel geprüft. Die Kenntnis der Arbeitsplatzverwaltung und der Umgang mit ihr wird vorausgesetzt.

L0915 Mobile Datenerfassung in der Logistik / Ankopplung Lager- steuerrechner

Zielgruppe

- Projektteam
- DV-Mitarbeiter

Zielsetzung

- Die Teilnehmer lernen verschiedene Szenarien einer Anbindung von Lagersteuerrechnern an die SAP-Lagerverwaltung kennen bzw. lernen die Möglichkeiten mobiler Datenerfassung im Logistik-Umfeld kennen. Daneben erhalten Sie einen Einblick in die Realisierung der Schnittstelle, in das notwendige Customizing in SAP sowie in das Fehlerhandling. Sie sollen selbst in der Lage sein, die angebotenen Funktionen für Ihre eigene Anwendungen zusammenzustellen.

Voraussetzung

- L0020 Fremdbeschaffung
- Wünschenswert:
L0530 Lagerverwaltung

Schulungsinhalt

- Lagersteuerrechneranbindung an SAP-Lagerverwaltungssystem
 - verschiedene Szenarien
- Mobile Datenerfassung
 - Warenbewegungen, Kommissioniersysteme
- Realisierung, Customizing, Fehlerhandling, Datensicherheit

Hinweis

- Die Schulung gibt keine vollständige Anleitung zur Realisierung der Partnerprogramme, da die technische Anbindung einem Zertifizierungsverfahren unterliegt.

L0925 Besondere Be- schaffungsformen in Vertrieb und Materialwirtschaft

Zielgruppe

- Projektteam
- Organisatoren

Zielsetzung

- Die Teilnehmer lernen verschiedene besondere Beschaffungsformen in Vertrieb und Materialwirtschaft kennen. Soweit für diese Beschaffungsformen spezielle Einstellungen nötig sind, können sie diese Einstellungen vornehmen.

Voraussetzung

- L0020 Fremdbeschaffung
- L0150 Customer Order Management

Schulungsinhalt

- Buchungskreisübergreifende Verkaufsabwicklung
- Streckenabwicklung
- Umlagerung mit Bestellung
 - buchungskreisübergreifend
 - innerhalb eines Buchungskreises
 - Nachschublieferung
- Kundeneinzelbestandsabwicklung

Hinweis

- Diese Schulung wird erst im 4.Quartal 1996 angeboten.

L0930 Logistik-Informationssystem (LIS)

Zielgruppe

- Projektteam
- Organisation
- Gruppenleiter

Zielsetzung

- Die Teilnehmer erhalten einen Überblick über die Funktionalität der Informationssysteme der Logistik. Sie lernen die Möglichkeiten des Reportings und die Struktur der Datenquellen im LIS kennen.
Darüberhinaus machen sie sich mit den Werkzeugen des Logistic Data Warehouse vertraut und erweitern mit ihrer Hilfe die Statistikfortschreibung im LIS um individuelle Aspekte.
- Letztlich sind die Teilnehmer in der Lage, eigene Statistiktabellen zu definieren, die dazugehörige Datenfortschreibung zu implementieren und umfangreiche Analysen zu generieren.
- Die Schulung vermittelt auch den Umgang mit den Planungswerkzeugen des LIS, die die Statistiktabellen des LIS als Speichermedium für ihre Planungsdaten nutzen.

Voraussetzung

- Grundkenntnisse in den Bereichen der Materialwirtschaft oder des Vertriebs (LO020 Fremdbeschaffung oder LO150 Customer Order Management)
- Von Vorteil sind Kenntnisse im Bereich der ABAP/4-Programmierung

Schulungsinhalt

- Grundlagen und Konzeption des LIS
- Formen der Datenbeschaffung und -verwaltung
- Möglichkeiten des Reportings:
 - Standardanalysen
 - Frühwarnsystem
 - Flexible Analysen
- Methoden der flexiblen Planung
- Realisierung einer individuellen Statistikfortschreibung
- Die Logistik-Informationsbibliothek

Hinweis

- Die Schulung L0930 behandelt die einzelnen LIS-Themenbereiche fachbereichsübergreifend.
Besondere Aspekte des Vertriebs-Informationssystems werden in einer zweitägigen Zusatzschulung L0630 in direktem Anschluß an den L0930 diskutiert.
- Dasselbe gilt für die Schulung L0555 im Bereich Einkauf und Bestandscontrolling sowie für die allerdings eintägige Schulung L0275 im Bereich Fertigung.
- Die Schulung L0930 und die jeweils für Sie interessante Folgeschulung sind als eine Schulungseinheit anzusehen und sollten auf jeden Fall in Kombination gebucht werden.

L0955 Chargenverwaltung

Zielgruppe

- Projektteam
- Organisatoren
- Mitarbeiter von Fachabteilungen mit Chargenproblematik

Zielsetzung

- Funktionalität und Customizing der Chargenverwaltung applikationsübergreifend zeigen.

Voraussetzung

- Gute Kenntnisse mindestens einer der Logistikkapplikationen (MM, SD, PP/PP-PI oder WM) sowie grundsätzliche Kenntnisse der Klassifizierung.

Schulungsinhalt

- Betriebswirtschaftliche Anwendungsmöglichkeiten
- Integration ins System
- Chargendefinition
- Stammdaten
- Chargenfindung in den Applikationen MM, SD, PP/PP-PI, WM
- Chargenverwendungsnachweis