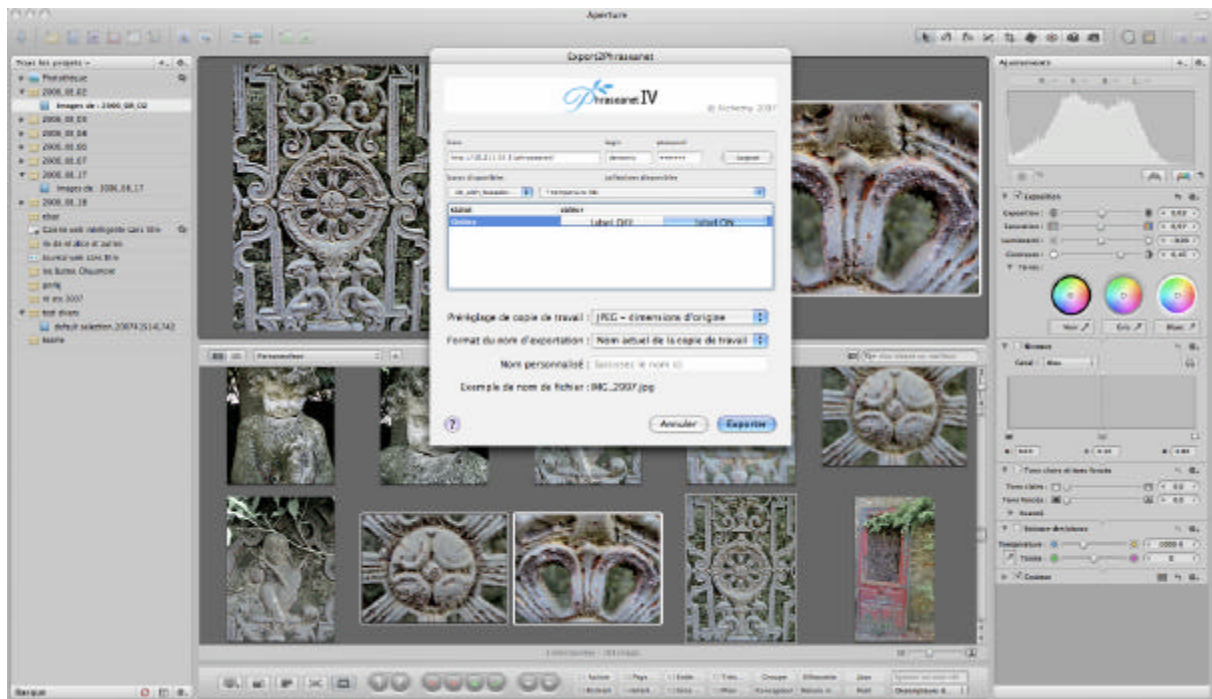


# hraseanet IV

## Guide utilisateur / User's Manual Plug In Aperture



Novembre/November 2007

## Table des matières

<b>1</b>	<b>PHRASEANET IV : DOCUMENTATION PLUG IN APERTURE.....</b>	<b>3</b>
1.1	INSTALLATION .....	3
1.2	UTILISATION ET DESCRIPTION DE L'INTERFACE.....	4
<b>2</b>	<b>APERTURE PLUGIN GUIDE FOR PHRASEANET IV.....</b>	<b>6</b>
2.1	SET UP .....	6
2.2	USE AND DESCRIPTION OF THE PLUGIN .....	7


# 1 Phraseanet IV : Documentation Plug In Aperture

## 1.1 Installation

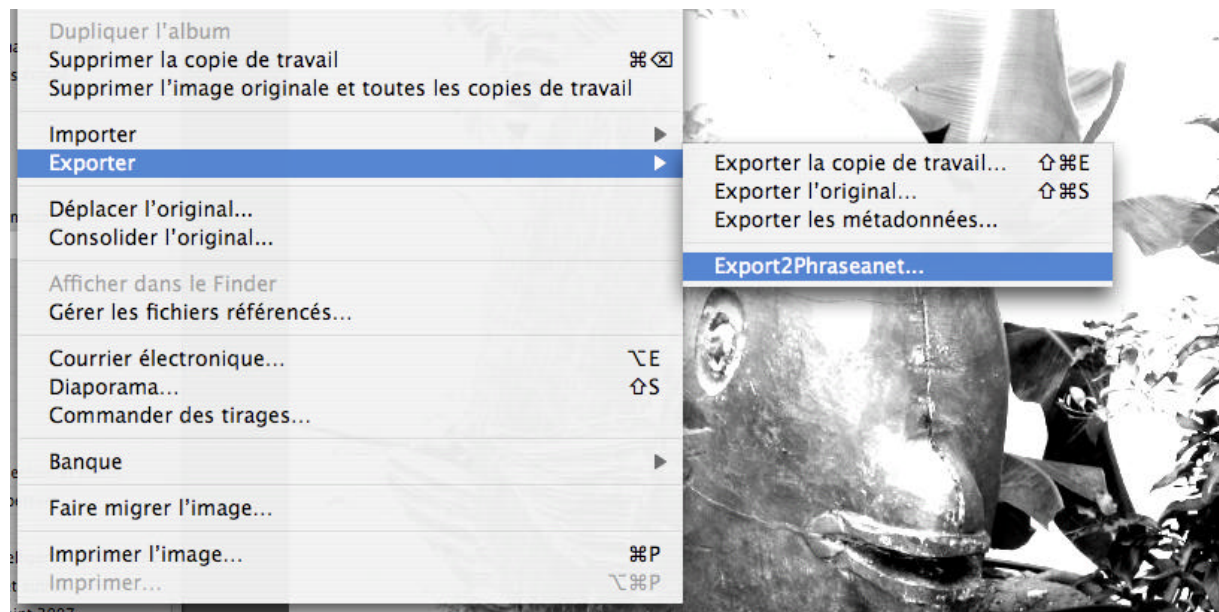
- Placer le Plug In Aperture (fichier nommé « Export2Phraseanet.ApertureExport ») dans le répertoire :

User/bibliothèque/Application support/aperture/plugs-in/export/

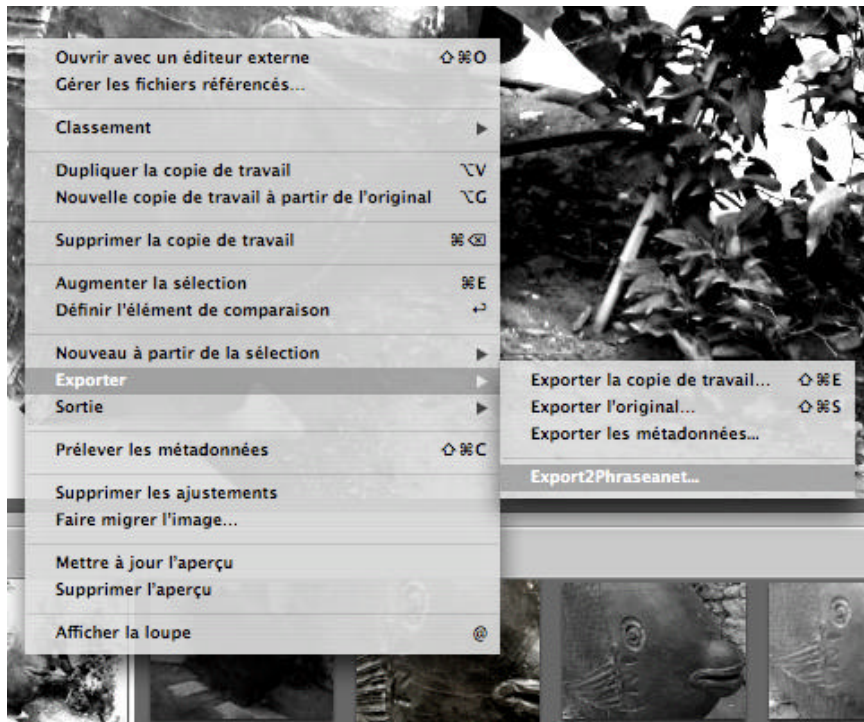
User étant le nom de votre session sous Mac OS X ;

 Si les répertoires « plugs-in » et « export » sont manquants, il vous faut les créer manuellement, en respectant l'orthographe exacte.

- Redémarrer Aperture pour que le plug in soit pris en charge et apparaisse dans le menu « fichier > export > » :



Ou en clic droit à partir d'une sélection d'images :



## 1.2 Utilisation et description de l'interface

Pour effectuer un export de photos vers un serveur Phraseanet :

1. Sélectionner un certain nombre de photos dans l'interface d'Aperture. Si vous ne sélectionnez aucun élément, l'ensemble du projet ou du dossier sera envoyé.
2. Choisir dans le menu « fichier », et dans le sous menu « exporter », l'item « export2phraseanet ».

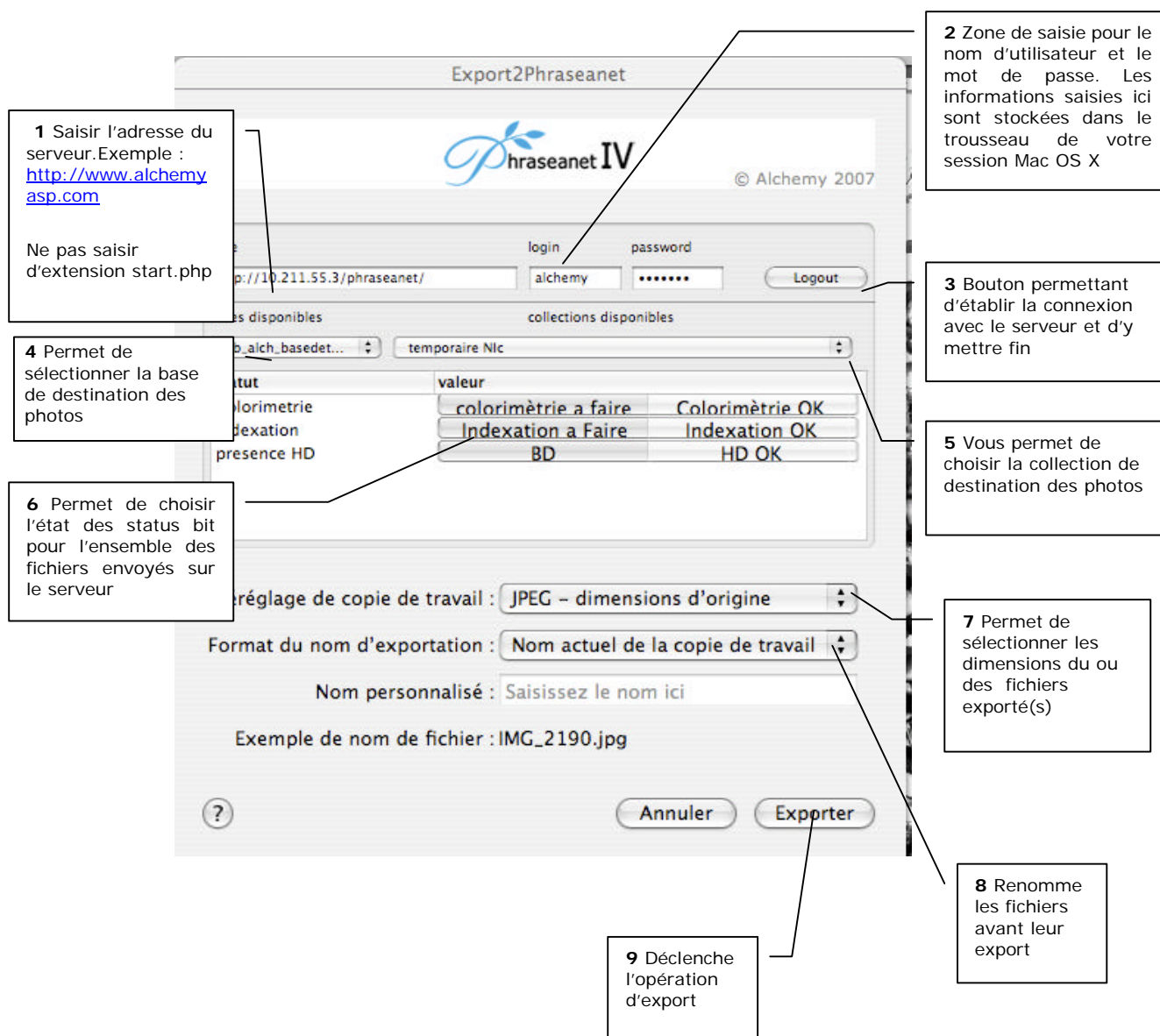
Ou bien également : clic droit - menu « exporter », et l'item « export2phraseanet »

L'interface suivante apparaît.

Effectuer les opérations dans l'ordre de leur numérotation.

L'opération n°1 mémorise la dernière URL utilisée

L'opération n°2 est à effectuer une seule fois si vous répondez par l'affirmative à la question de mémorisation du mot de passe dans le trousseau.




## 2 Aperture plugin Guide for Phraseanet IV

### 2.1 Set Up

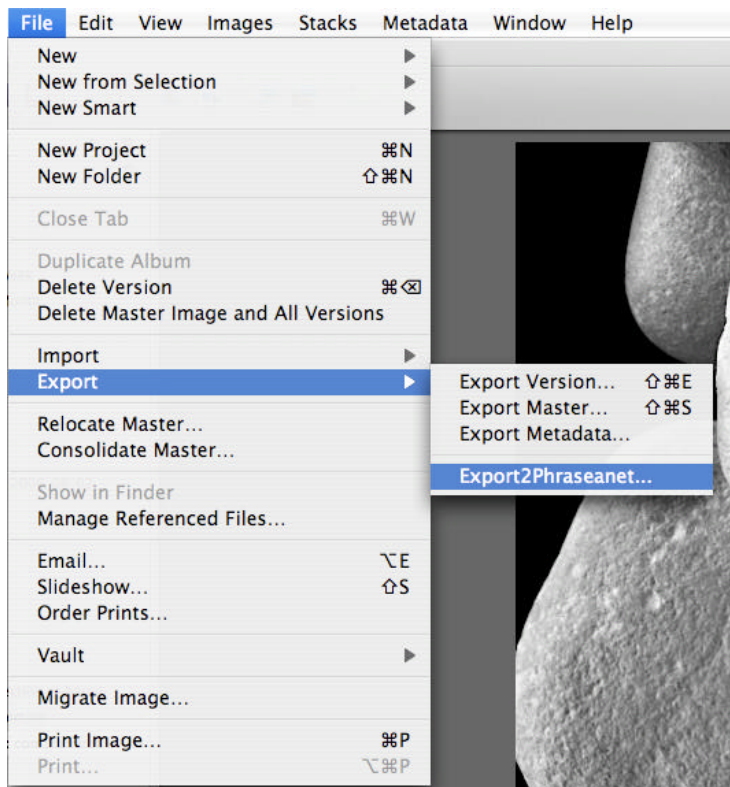
- Set the Aperture Plugin (file named « Export2Phraseanet.ApertureExport ») inside the directory :

User/library/Application support/aperture/plugs-in/export/

'User' refers to the name of your session under Mac OS X;

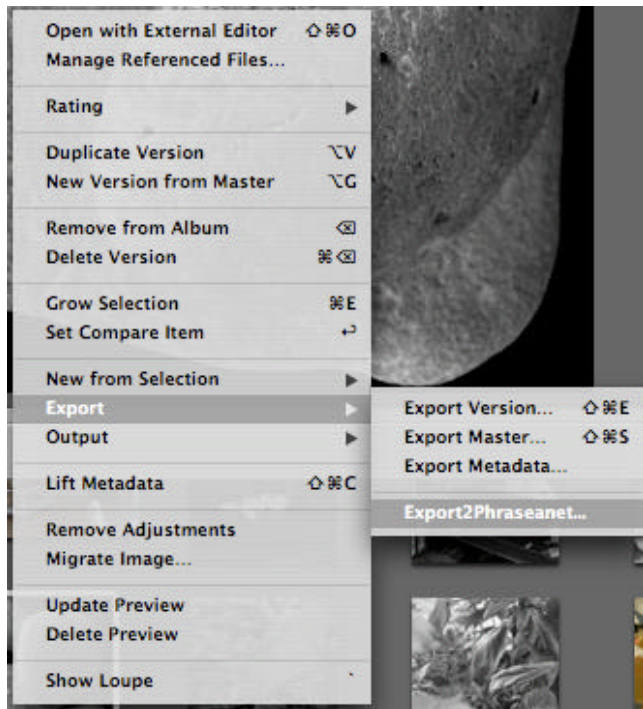
 If the directories « plugs-in » and « export » are missing, you will need to create them, with the accurate orthograph.

- Restart Aperture so that the plugin works and appears in the menu « file > export > » :



Or do a right click from a selection of pictures :





## 2.2 Use and Description of the Plugin

To export pictures from Aperture to a Phraseanet server :

1. Choose a few pictures in Aperture. If you don't choose any picture, the whole file or project will be dispatched.

2. Choose the item « export2phraseanet » that you will find in the « file » menu and in the « export » submenu.

Or you can also do a right click, then choose « export » in the menu, then the « export2phraseanet » item.

The following window appears :

Please note that you will need to make the following operations from 1 to 10.

Operation n°1 memorizes the last URL used.

Operation n°2 needs to be done just once if you answer 'yes' to the question « do you want to remember your password ? » in the keychain.

